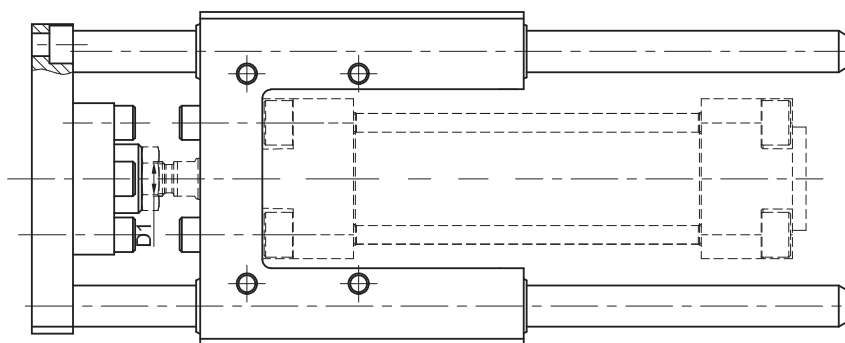


## PROWADNIKI TYPU „U” DO SIŁOWNIKÓW PNEUMATYCZNYCH ISO D32 ÷ D100 dwustronnego działania, zgodnych z ISO 6431, ISO 15552, oraz VDMA 24562



1

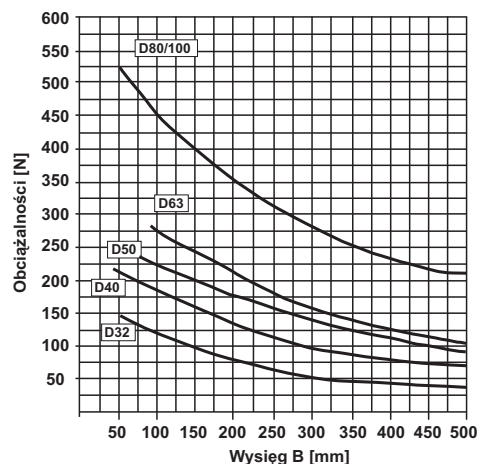
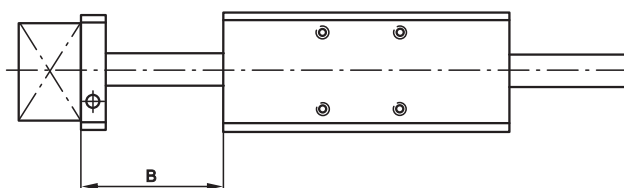
### ZASTOSOWANIE

Prowadniki typu „U” do siłowników serii ISO 6431 są elementem pozwalającym na zwiększenie dopuszczalnego obciążenia promieniowego tłoczyska siłownika.

Służą także do zabezpieczenia tłoczyska przed obrotem i znacznie poprawiają jego prowadzenie. Prowadnik i siłownik do prowadnika należy zamawiać osobno podając ich numery zamówieniowe.

*UWAGA: W przypadku montażu do prowadnika siłownika z BSPT (tłok magnetyczny) należy stosować odpowiednie uchwyty montażowe dla czujników położenia tłoka. Szczegóły na stronie 1.040.2*

### WYKRES OBCIĄŻENIA UŻYTECZNEGO PROWADNIKA



### DANE TECHNICZNE

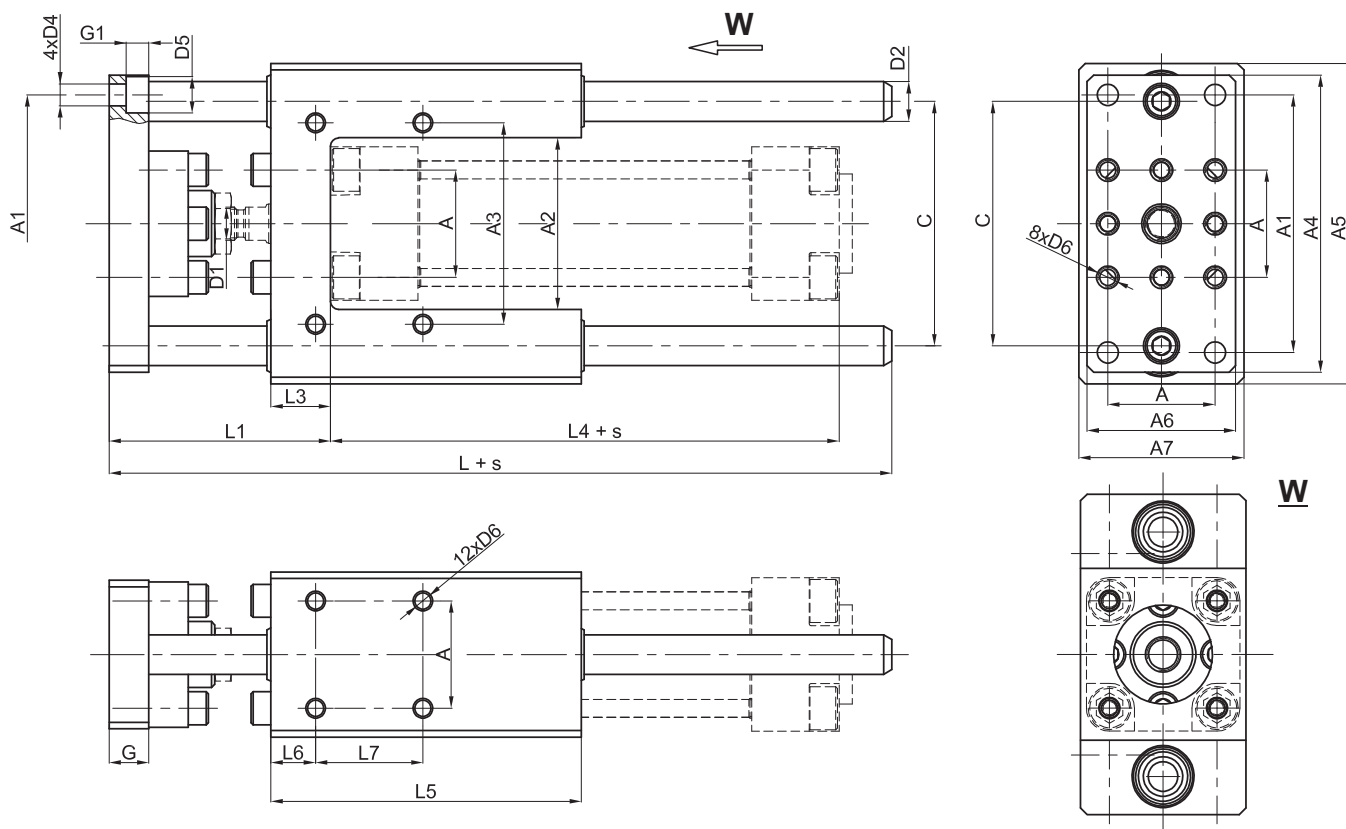
Zakres temperatur pracy: od -20 do +80°C

Zakres skoków roboczych: od 5 do 500 mm  
Uwaga: Inne skoki wykonuje się na zamówienie po wcześniejszej konsultacji technicznej

Pozycja pracy: dowolna

Materiały konstrukcyjne: **Korpus, płyta przednia** - stop aluminium,  
**Trzpień** - stal węglowa z chromowaną powierzchnią zewnętrzną  
**Tulejki prowadzące** - spiek brązu

## WYMIARY



Średnica siłownika	L	L1	L3	L4	L5	L6	L7	D1	D2	D4	D5	D6	A	A1	A2	A3	A4	A5	A6	A7	G	G1	C
D32	177	67	18	94	94	13,5	32,5	M10x1,25	12	6,6	11	M6	32,5	78	52	61	90	97	45	50	12	6,8	74
D40	192	75	22	105	103	10,5	38,0	M12x1,25	16	6,6	11	M6	38,0	84	58	69	110	115	54	58	12	6,8	87
D50	237	89	26	106	105	13,0	46,5	M16x1,5	20	9,0	15	M8	46,5	100	70	85	130	137	63	70	15	9,0	104
D63	237	89	26	121	137	13,0	56,5	M16x1,5	20	9,0	15	M8	56,5	105	86	100	145	152	80	85	15	9,0	119
D80	280	111	32	128	160	17,0	72,0	M20x1,5	25	11,0	18	M10	72,0	130	106	130	180	189	100	105	20	11,0	148
D100	280	116	36	138	164	19,5	89,0	M20x1,5	25	11,0	18	M10	89,0	150	130	150	200	213	120	130	20	11,0	172

### UWAGA!

Siłownik pneumatyczny do przewodnika należy **zamawiać osobno**. Przewodnik i siłownik są dostarczane w stanie zmontowanym.

### SPOSÓB BUDOWY NUMERU ZAMÓWIENIOWEGO

10. 014 E. 92. XXXX

kod średnicy

skok [mm]

E - średnica D32  
 F - średnica D40  
 G - średnica D50  
 H - średnica D63  
 J - średnica D80  
 K - średnica D100

Skok w mm  
 np. 0500=500mm

**UWAGA:** Siłownik do montażu z przewodnikiem powinien zawierać na końcu numeru zamówieniowego oznaczenie literowe U (np. 10.016H.0500AU)

### SPOSÓB ZAMAWIANIA

W zamówieniu należy podać : nazwę, średnicę nominalną i skok siłownika ISO z którym stosowany będzie przewodnik, numer zamówieniowy siłownika oraz numer zamówieniowy przewodnika i ilość sztuk np:

- 1) Siłownik ISO D63×500 nr 10.016H.0500AU 15 szt.
- 2) Przewodnik typu U do siłownika ISO D63×500 nr 10.014H.92.0500 15 szt.