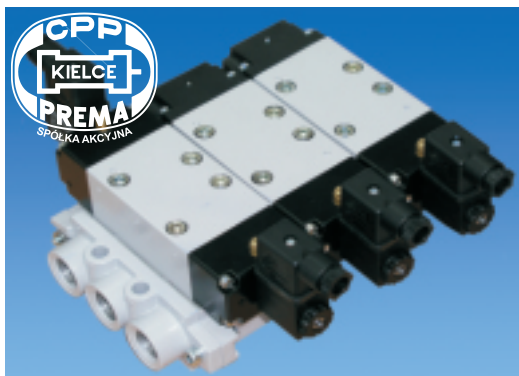




## ZAWORY ROZDZIELAJĄCE 5/2 G3/8 sterowane elektromagnetycznie SERIA ZE zgodne z ISO 5599/1 wielkość 2 – do montażu płytowego



### ZASTOSOWANIE

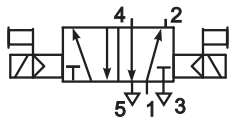
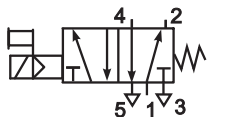
Zawory stanowią nową generację rozdzielaczy opracowanych w oparciu o sprawdzone elementy i rozwiązania konstrukcyjne zaworów serii ZE ISO. Są stosowane do sterowania elementami wykonawczymi (np. siłownikami pneumatycznymi liniowymi lub obrotowymi) w pneumatycznych układach napędowych i sterujących. Podstawowym zadaniem zaworów rozdzielających jest zmiana kierunku przepływu czynnika roboczego w przewodach pneumatycznych lub odcinanie przepływu. Zawory posiadają zmodernizowane ręczne przesterowanie za pomocą przycisku. Mogą być zamiennie stosowane z zaworami rozdzielającymi serii ISO 5599/1 wielkość 2 (strona 2.003.1).

DO ZAWORÓW MOŻNA STOSOWAĆ PŁYTY PRZYŁĄCZENIOWE POJEDYNCZE ORAZ BLOKI PŁYT PRZYŁĄCZENIOWYCH OD ZAWORÓW SERII ISO 5599/1 O WIELKOŚCI 2 (STRONAKATALOGOWA2.003.5)

### DANE TECHNICZNE

Medium robocze:	sprężone powietrze (lub gaz obojętny) filtrowane o maksymalnej wielkości cząstek stałych 40 $\mu\text{m}$ , smarowane mgłą olejową 2÷5 kropli/ $\text{m}^3$ lub niesmarowane filtrowane o maksymalnej wielkości cząstek stałych 10 $\mu\text{m}$	
Zakres ciśnień pracy:		
- zawór 5/2 sterowany elektromagnetycznie:	0.15 ÷ 1.0 MPa	
- zawór sterowany elektromagnetycznie powrót sprężyną:	0.3 ÷ 1.0 MPa	
Zakres temperatur pracy:	0° + 65°C	
UWAGA: Zaleca się stosowanie elektrozaworów w warunkach wilgotności względnej do 85%.		
Rodzaj konstrukcji:	suwakowy	
Nominalne natężenie przepływu przy ciśnieniu wejściowym Pwe = 0.63 MPa i spadku ciśnienia na zaworze $\Delta p = 0.1 \text{ MPa}$ :	130 $\text{m}^3/\text{h}$	
Sposób zasilania:	płytowo (płyta indywidualna lub wyspa zaworowa)	
Względny czas sterowania elektromagnesem:	100%	
Rodzaj prądu zasilającego elektromagnes:	stały lub przemienny	
Napięcie prądu zasilającego elektromagnes:	12V, 24V DC +/- 10% 24V, 110V, 230V AC +/- 10%	
Moc prądu stałego:	od 4,8 W do 6,5 W	
Moc prądu przemiennego:	od 7 VA do 8,5 VA	
Stopień zabezpieczenia elektrycznego:	IP65	
Materiały konstrukcyjne:	<b>Korpus</b> - stop aluminium; <b>Pokrywy</b> - tworzywo sztuczne; <b>Suwak</b> - stop aluminium; <b>Uszczelnienia</b> - poliuretan PU	

## ZAWORY ROZDZIELAJĄCE SERII ISO ZE 5-DROGOWE

Funkcja zaworu	Symbol graficzny rodzaj sterowania	Średnice nominalne zaworu [mm]	Numer zamówieniowy
<b>5/2</b>	 <p>Elektromagnetycznie i ciśnieniem własnym</p>	Ø11	<b>22.1355.5238x</b>
	 <p>Elektromagnetycznie jednostronnie i ciśnieniem własnym, powrót sprężyną</p>	Ø11	<b>22.1352.5238x</b>

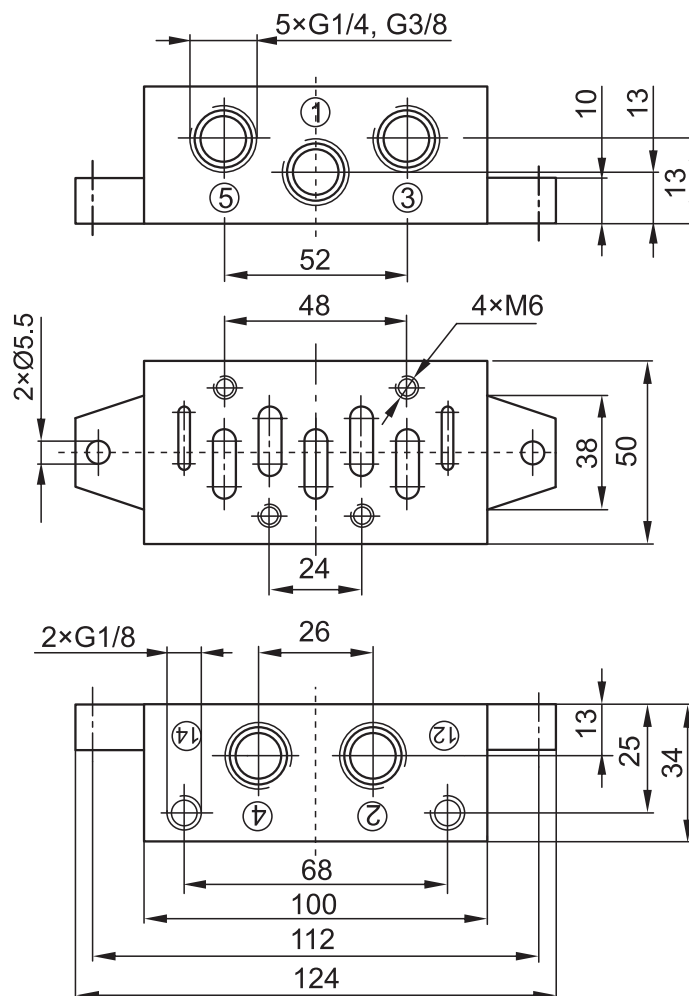
### UWAGA:

W numerach zamówieniowych zaworów w miejscu oznaczonym przez "x" należy wpisać literowy kod napięcia sterującego według następującego schematu:

prąd stały:  
B - 24V  
C - 48V  
D - 110V

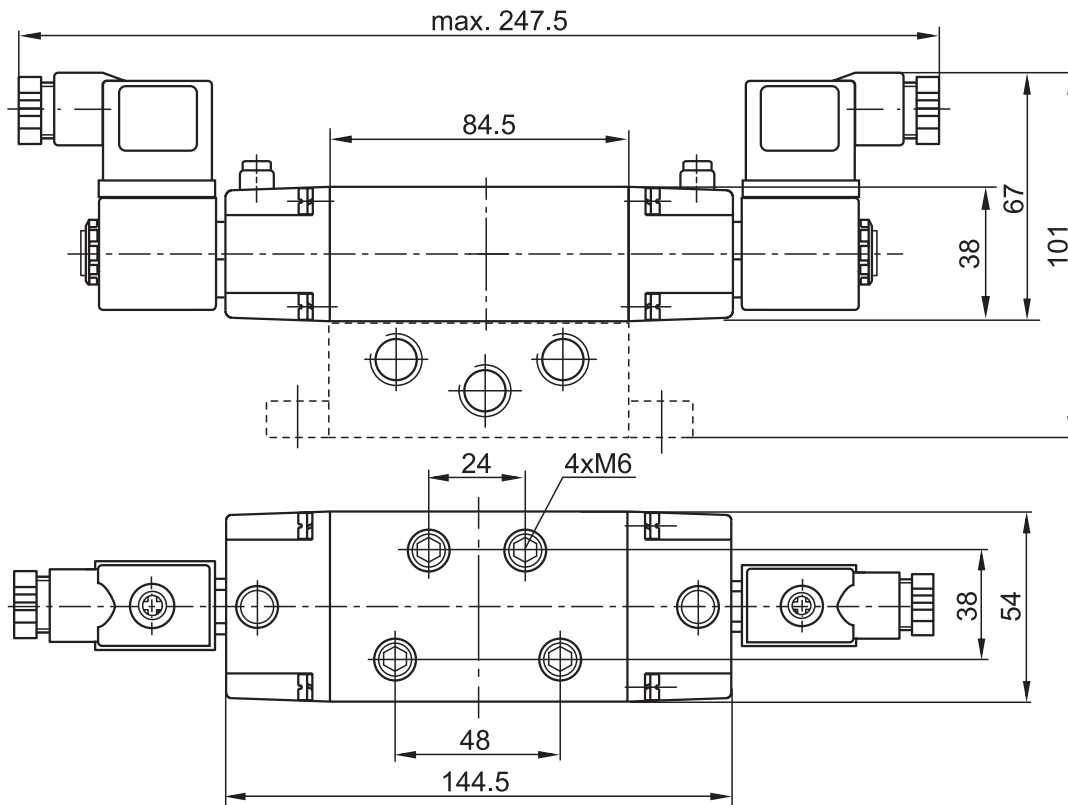
prąd przemienny 50 Hz:  
E - 24V  
H - 110V  
J - 230V

### PŁYTA PRZYŁĄCZENIOWA DO ZAWORÓW ROZDZIELAJĄCYCH 5/2 ZGODNA Z ISO



ZAWÓR ROZDZIELAJĄCY ISO ZE 5/2

STEROWANY ELEKTROMAGNETYCZNIE



ZAWÓR ROZDZIELAJĄCY ISO ZE 5/2

STEROWANY ELEKTROMAGNETYCZNIE, POWRÓT SPRĘŻYNĄ

