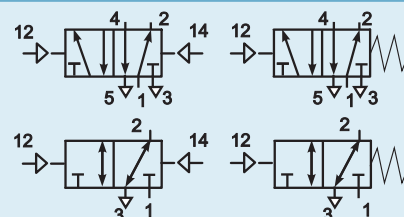




## MAŁOGABARYTOWE ZAWORY ROZDZIELAJĄCE 5/2 I 3/2 G1/8 I G1/4, ZASILANE PRZEWODOWO

- sterowane pneumatycznie
  - sterowane pneumatycznie, powrót sprężyną
- seria ZMG



## ZASTOSOWANIE

Zawory rozdzielające stosowane są w pneumatycznych układach napędowych i sterujących. Służą do zmiany kierunku przepływu czynnika roboczego w przewodach pneumatycznych lub do odcinania tego przepływu.

## DANE TECHNICZNE

Zakres ciśnień pracy:

- dla zaworów 3/2, 5/2 sterowanych pneumatycznie - 0.15 ÷ 1.0 MPa
- dla zaworów 3/2, 5/2 sterowanych pneumatycznie, powrót sprężyną - 0.20 ÷ 1.0 MPa

Zakres temperatur pracy: od 0 do +65° C

Pozycja pracy: dowolna

Rodzaj konstrukcji: suwakowy

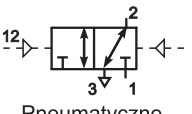
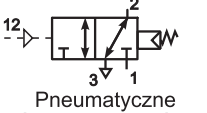
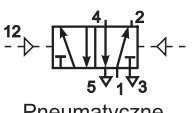
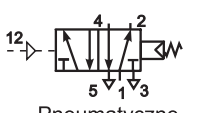
Kierunek przepływu: zgodnie ze schematem,

Sposób zasilania: przewodowo lub płytowo (wyspa zaworowa)  
powietrzem o maksymalnej wielkości cząstek stałych 40 µm,  
smarowanym mgłą olejową 2 ÷ 5 kropli/m<sup>3</sup>, lub powietrzem  
oczyszczonym o maksymalnej wielkości cząstek stałych 10 µm,  
niesmarowanym

Materiały konstrukcyjne:

**Korpus** - stop aluminium  
**Pokrywy** - tworzywo sztuczne  
**Suwak** - stal nierdzewna  
**Uszczelnienia** - poliuretan PU

## ZAWORY STEROWANE PNEUMATYCZNIE

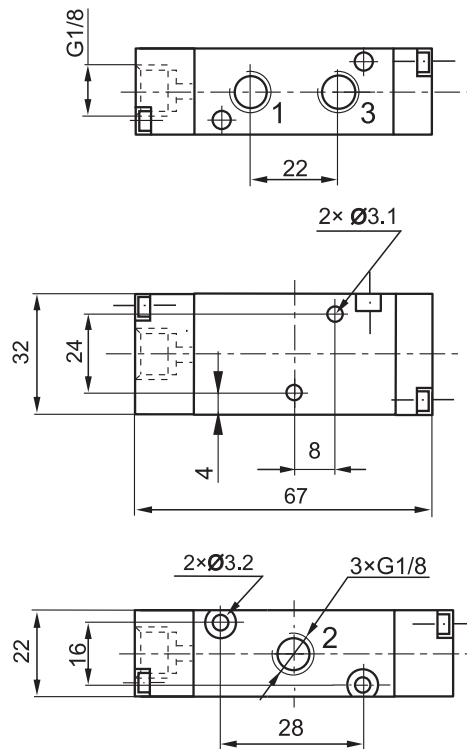
Funkcja zaworu	Symbol graficzny rodzaj sterowania	Gwint przyłącza	Średnica nominalna otworu [mm]	Numer zamówieniowy płyty przyłączeniowej
<b>3/2</b>	 <p>Pneumatyczne</p>	G1/8	Ø 5	<b>23.0701.3218</b>
		G1/4	Ø 6	<b>23.0701.3214</b>
	 <p>Pneumatyczne powrót sprężyną i ciśnieniem</p>	G1/8	Ø 5	<b>23.0703.3218</b>
		G1/8	Ø 6	<b>23.0703.3214</b>
<b>5/2</b>	 <p>Pneumatyczne</p>	G1/4	Ø 5	<b>23.0701.5218</b>
		G3/8	Ø 6	<b>23.0701.5214</b>
	 <p>Pneumatyczne powrót sprężyną i ciśnieniem</p>	G1/4	Ø 5	<b>23.0703.5218</b>
		G3/8	Ø 6	<b>23.0703.5214</b>

## SPOSÓB ZAMAWIANIA

W zamówieniu należy podać nazwę i funkcję, gwint przyłącza, numer zamówieniowy i ilość sztuk np.

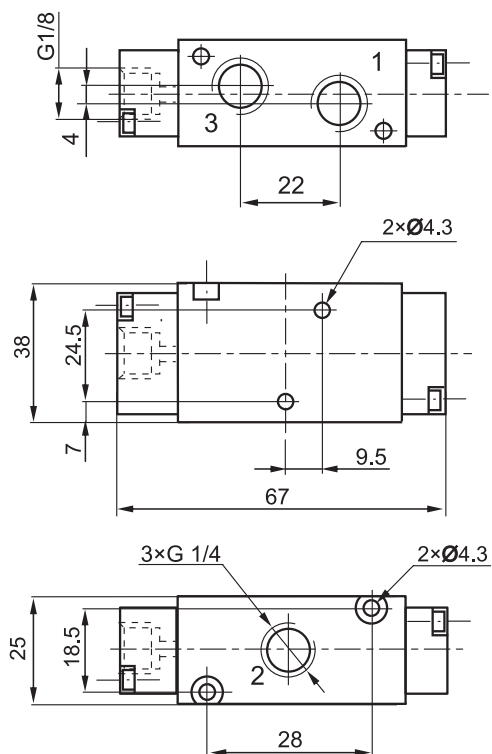
**Zawór rozdzielający 5/2 G1/8, sterowany pneumatycznie powrót sprężyną  
ciśnieniem numer 23.0703.5218 10 sztuk**

**STEROWANY PNEUMATYCZNIE, POWRÓT CIŚNIENIEM  
I SPRĘŻYNĄ**



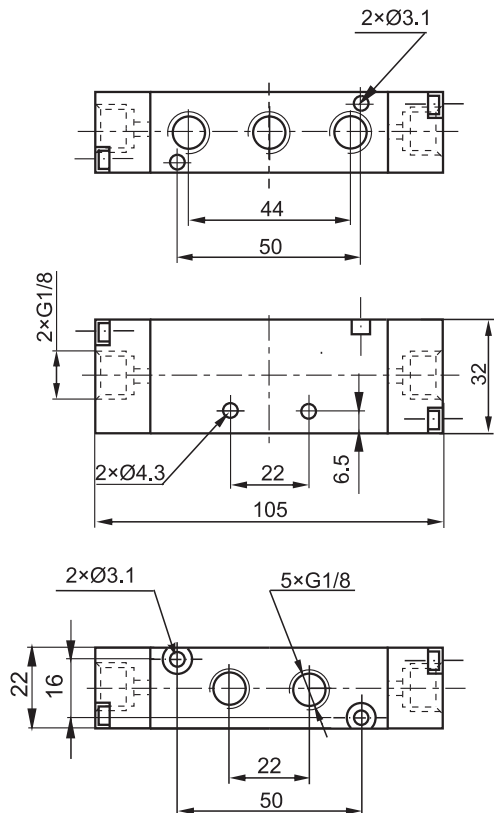
## MAŁOGABARYTOWY ZAWÓR ROZDZIELAJĄCY ZMG 3/2 G1/4

**STEROWANY PNEUMATYCZNIE, POWRÓT CIŚNIENIEM  
I SPRĘŻYNĄ**

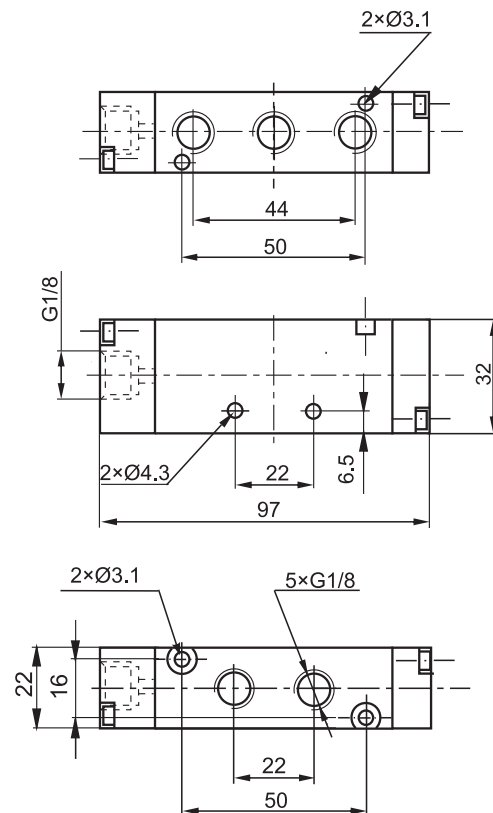


MAŁOGABARYTOWY ZAWÓR ROZDZIELAJĄCY ZMG 5/2 G1/8

STEROWANY PNEUMATYCZNIE

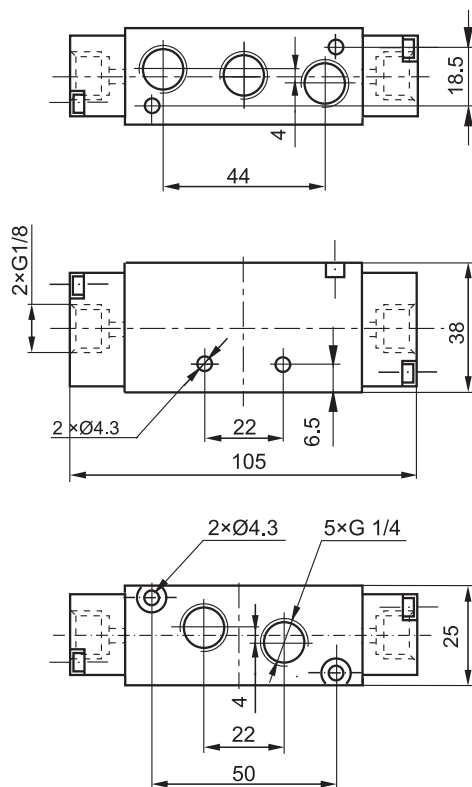


STEROWANY PNEUMATYCZNIE, POWRÓT CIŚNIENIEM I SPRĘŻYNĄ



MAŁOGABARYTOWY ZAWÓR ROZDZIELAJĄCY ZMG 5/2 G1/4

STEROWANY PNEUMATYCZNIE



STEROWANY PNEUMATYCZNIE, POWRÓT CIŚNIENIEM I SPRĘŻYNĄ

