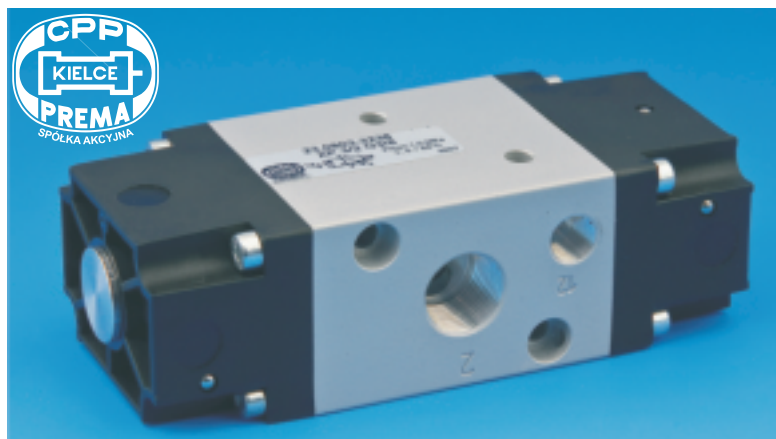




## ZAWORY ROZDZIELAJĄCE TYPU ZP 5/2, 5/3 3/2 I 3/3 G3/8

- sterowane pneumatycznie
  - sterowane pneumatycznie powrót sprężyną
  - sterowane pneumatycznie z tłokiem różnicowym
- Seria ZP



## ZASTOSOWANIE

Zawory rozdzielające służą do sterowania elementami wykonawczymi (np. siłownikami pneumatycznymi liniowymi lub obrotowymi) w pneumatycznych układach napędowych i sterujących. Stosowane są do zmiany kierunku przepływu czynnika roboczego w przewodach pneumatycznych lub do odcinania przepływu.

## DANE TECHNICZNE

Zakres ciśnień pracy:

- zawór 5/2, 5/2, 3/2 I 3/3 sterowany pneumatycznie: 0.15 ÷ 1.0 MPa
- zawór sterowany pneumatycznie, powrót sprężyną: 0.30 ÷ 1.0 MPa

Zakres temperatur pracy: 0° do + 65°C

Rodzaj konstrukcji: suwakowy

Natężenie przepływu (przy ciśnieniu wejściowym  $P_{we} = 0.63$  MPa i spadku ciśnienia na zaworze  $Dp = 0.1$  MPa:

130 m<sup>3</sup>/h

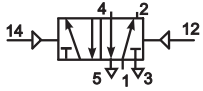
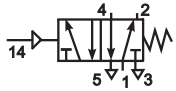
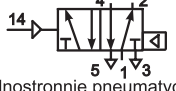

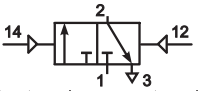
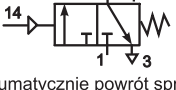
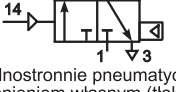



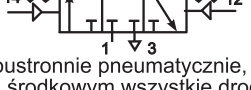
Kierunek przepływu: zgodnie ze schematem

Sposób zasilania: przewodowo lub płytowo (wyspa zaworowa) sprężonym powietrzem o maksymalnej wielkości cząstek stałych 40 µm, smarowanym mgłą olejową 2÷5 kropli/m<sup>3</sup> lub sprężonym powietrzem niesmarowanym o maksymalnej wielkości cząstek stałych 10 µm

Materiały konstrukcyjne:

**Korpus** - stop aluminium  
**Pokrywy** - tworzywo sztuczne  
**Suwak** - stop aluminium anodowany  
**Uszczelnienia** - poliuretan PU

## ZAWORY STEROWANE PNEUMATYCZNIE

Funkcja zaworu	Symbol graficzny rodzaj sterowania	Średnica nominalna zaworu [mm]	Numer zamówieniowy
<b>5/2</b>	 <p>Obustronnie pneumatycznie</p>	Ø11	<b>23.0801.5238</b>
	 <p>Pneumatycznie powrót sprężyną</p>	Ø11	<b>23.0803.5238</b>
	 <p>Jednostronnie pneumatycznie, powrót ciśnieniem własnym (tłok różnicowy)</p>	Ø11	<b>23.0805.5238</b>
	 <p>Jednostronnie pneumatycznie, powrót ciśnieniem obcym (tłok różnicowy)</p>	Ø11	<b>23.0807.5238</b>
<b>3/2</b>	 <p>Obustronnie pneumatycznie</p>	Ø11	<b>23.0801.3238</b>
	 <p>Pneumatycznie powrót sprężyną</p>	Ø11	<b>23.0803.3238</b>
	 <p>Jednostronnie pneumatycznie, powrót ciśnieniem własnym (tłok różnicowy)</p>	Ø11	<b>23.0805.3238</b>
<b>5/3</b>	 <p>Obustronnie pneumatycznie w położeniu środkowym wszystkie drogi odcięte</p>	Ø11	<b>23.0809.5238</b>
	 <p>Obustronnie pneumatycznie, w położeniu środkowym odbiorniki połączone z atmosferą</p>	Ø11	<b>23.0810.5338</b>
	 <p>Obustronnie pneumatycznie, w położeniu środkowym odbiorniki połączone z zasilaniem</p>	Ø11	<b>23.0811.5338</b>
<b>3/3</b>	 <p>Obustronnie pneumatycznie, w położeniu środkowym wszystkie drogi odcięte</p>	Ø11	<b>23.0809.3338</b>

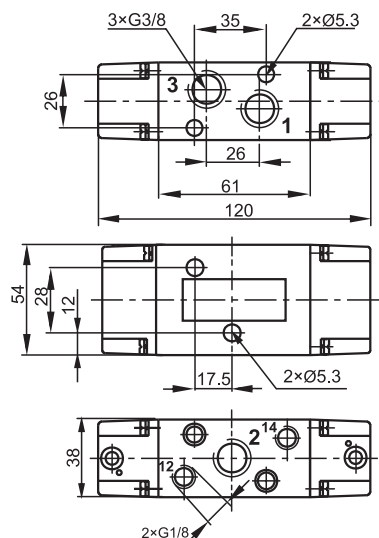
## SPOSÓB ZAMAWIANIA

W zamówieniu należy podać: nazwę i funkcję zaworu, gwint przyłącza i numer zamówieniowy oraz ilość sztuk na przykład:

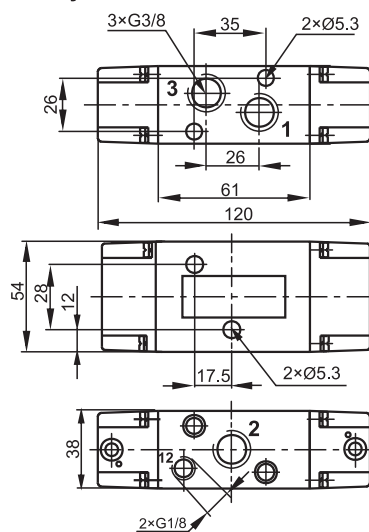
**Zawór rozdzielający ZP 5/2 G3/8 sterowany pneumatycznie powrót sprężyną nr 23.0803.5238 6 szt.**

**ZAWÓR ROZDZIELAJĄCY TYPU ZP 3/2 G3/8**

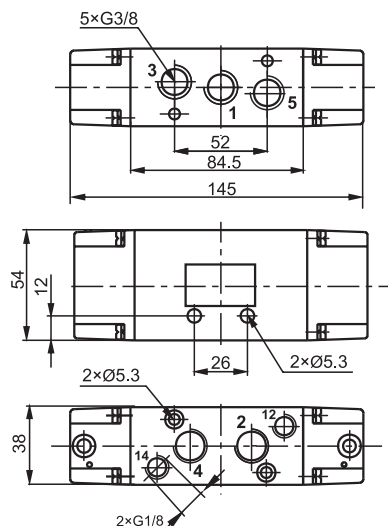
- sterowany obustronnie pneumatycznie

**ZAWÓR ROZDZIELAJĄCY TYPU ZP 3/2 G3/8**

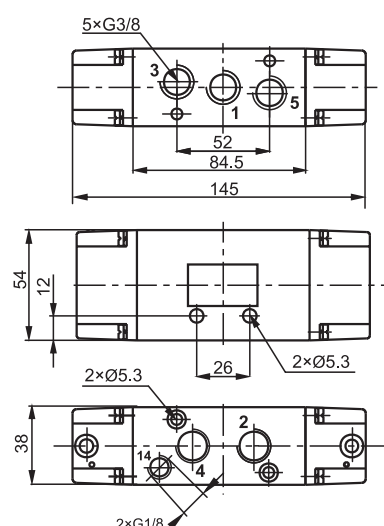
- sterowany jednostronnie pneumatycznie powrót sprężyną
- sterowany jednostronnie pneumatycznie z tłokiem różnicowym

**ZAWÓR ROZDZIELAJĄCY TYPU ZP 5/2 G3/8**

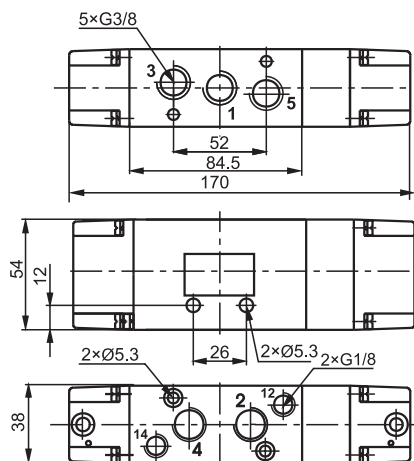
- sterowany obustronnie pneumatycznie

**ZAWÓR ROZDZIELAJĄCY TYPU ZP 5/2 G3/8**

- sterowany pneumatycznie powrót sprężyną
- sterowany pneumatycznie z tłokiem różnicowym

**ZAWÓR ROZDZIELAJĄCY TYPU ZP 5/3 G3/8**

- sterowany obustronnie pneumatycznie

**ZAWÓR ROZDZIELAJĄCY TYPU ZP 3/3 G3/8**

- sterowany obustronnie pneumatycznie

