

## ZAWORY ROZDZIELAJĄCE 5/2 G1/8 ZASILANE PŁYTOWO OD SPODU

- sterowane obustronnie pneumatycznie
- sterowane obustronnie pneumatycznie, powrót sprężyną



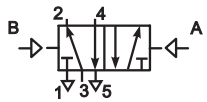
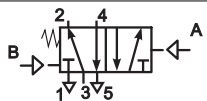
### ZASTOSOWANIE

Zawory rozdzielające stosowane są w pneumatycznych układach napędowych i sterujących. Służą do zmiany kierunku przepływu czynnika roboczego w przewodach pneumatycznych lub do odcinania tego przepływu. Zasilanie płytowe zaworu poprzez otwory umieszczone w dolnej części płyty przyłączeniowej pozwala na zamocowanie na zewnątrz skrzynki sterującej z jednoczesnym zabezpieczeniem przewodów doprowadzających sprężone powietrze.

### DANE TECHNICZNE

Zakres ciśnień pracy: – dla zaworów 5/2 sterowanych obustronnie pneumatycznie i z powrotem sprężyną	- 0.25 ÷ 1.0 MPa
Zakres temperatur pracy:	od 0 do +65° C
Pozycja pracy:	dowolna
Rodzaj konstrukcji:	suwakowy
Kierunek przepływu:	zgodnie ze schematem,
Sposób zasilania:	płytowo, powietrzem o maksymalnej wielkości cząstek stałych 40 µm., smarowanym mgłą olejową 2 ÷ 5 kropli/m <sup>3</sup> , lub powietrzem oczyszczonym o maksymalnej wielkości cząstek stałych 10 µm, niesmarowanym
Materiały konstrukcyjne:	<b>Korpus</b> - aluminium <b>Płyta przyłączeniowa</b> - aluminium <b>Suwak</b> - stal nierdzewna <b>Uszczelnienia</b> - poliuretan PU

## ZAWORY STEROWANE PNEUMATYCZNIE

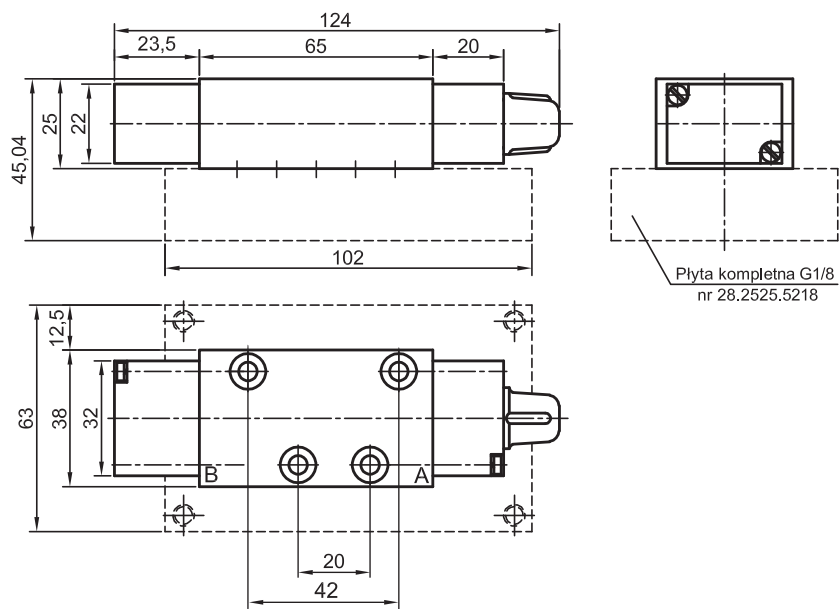
Funkcja zaworu	Symbol graficzny rodzaj sterowania	Gwint przyłącza	Średnica nominalna otworu [mm]	Numer zamówieniowy zaworu	Numer zamówieniowy płyty przyłączeniowej
<b>5/2</b>	 <p>Pneumatyczne</p>	G1/8	Ø 5	<b>28.0027.5218</b>	<b>28.2525.5218</b>
	 <p>Pneumatyczne z powrotem sprężyną</p>	G1/8	Ø 5	<b>28.0025.5218</b>	<b>28.2525.5218</b>

## SPOSÓB ZAMAWIANIA

W zamówieniu należy podać nazwę i funkcję, numer zamówieniowy i ilość sztuk np.

**Zawór rozdzielający 5/2 G1/8, sterowany pneumatycznie ze wspomaganiem sprężyną numer 28.0025.5218 - 10 szt., wraz z płytą przyłączeniową numer 28.2525.5218 - 10 szt.**

## WYMIARY ZAWORU



## WYMIARY PŁYTY PRZYŁĄCZENIOWEJ

