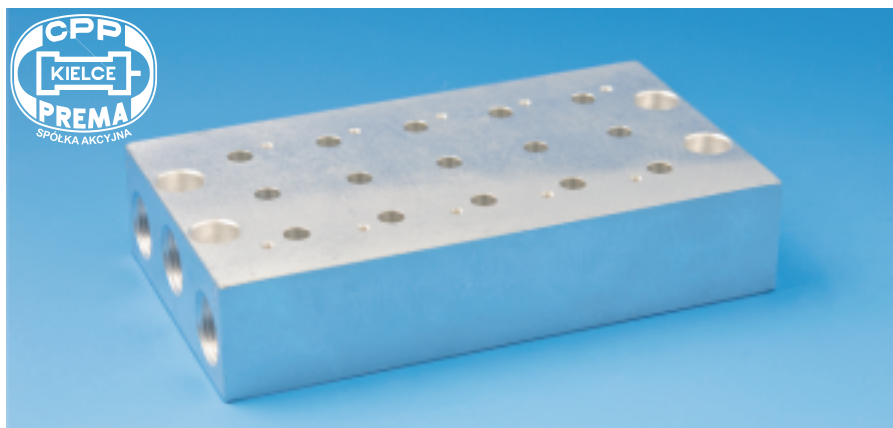




## WYSPY ZAWOROWE

DO ZAWORÓW ROZDZIELAJĄCYCH ZMG 5/2 i 3/2; G1/8 i G1/4  
STEROWANYCH ELEKTROMAGNETYCZNIE I PNEUMATYCZNIE



## ZASTOSOWANIE

Wyspy zaworowe służą do montażu zaworów rozdzielających ZMG 3/2 i 5/2, G1/8 i G1/4 sterowanych elektromagnetycznie i pneumatycznie. Wyspa posiada wspólne przyłącze zasilające oznaczone "1" oraz odpowietrzenia oznaczone "3" i "5". Stosowana jest w urządzeniach o dużej liczbie zaworów rozdzielających w celu ograniczenia ilości i długości przewodów przyłączeniowych oraz zminimalizowania miejsca pod zabudowę. Sterowanie zaworami odbywa się bezpośrednio lub z zastosowaniem sterownika mikroprocesorowego.

UWAGA: Minimalna ilość zaworów na wyspie - 2, maksymalna - 10. Wyspy o większej ilości zaworów wykonuje się na specjalne zamówienie. W skład wyspy zaworowej wchodzi: płyta przyłączeniowa, uszczelnienia i wkręty mocujące zawory. Przyłączki, korki i tłumiki hałasu należy zamawiać dodatkowo, zgodnie z ofertą przedstawioną w części Elementy złączne. W przypadku stosowania wyspy z niepełną liczbą zaworów, wolne miejsca należy zabezpieczyć płytkami zaślepiającymi.

## NUMERY ZAMÓWIENIOWE I PRZYKŁAD ZAMAWIANIA

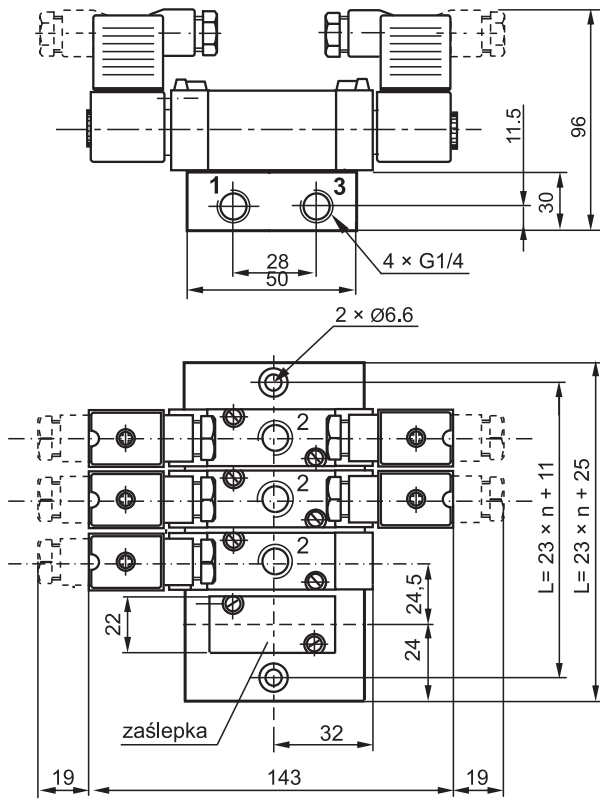
Funkcja zaworów rozdzielających montowanych na wyspie	Gwinty przyłącza zaworów	Gwinty przyłączeniowe wyspy oznaczone: 1,3,5	Numery zamówieniowe zaślepek	Numery zamówieniowe wyspy
3-drogowe	G1/8	G1/4	29.2630.3218	26.0701.3218nn
	G1/4	G3/8	29.2630.3214	26.0701.3214nn
5-drogowe	G1/8	G3/8	29.2630.5218	26.0701.5218nn
	G1/4		29.2630.5214	26.0701.5214nn

W zamówieniu należy podać nazwę, numer zamówieniowy wyspy zaworowej (nn- ilość zamontowanych zaworów na wyspie w postaci 02, 03 itd) liczbę i rodzaj użytych zaworów rozdzielających ZMG (numery zamówieniowe zaworów ZMG znajdują się na stronie 2.011.2 I 3.003.1) np:

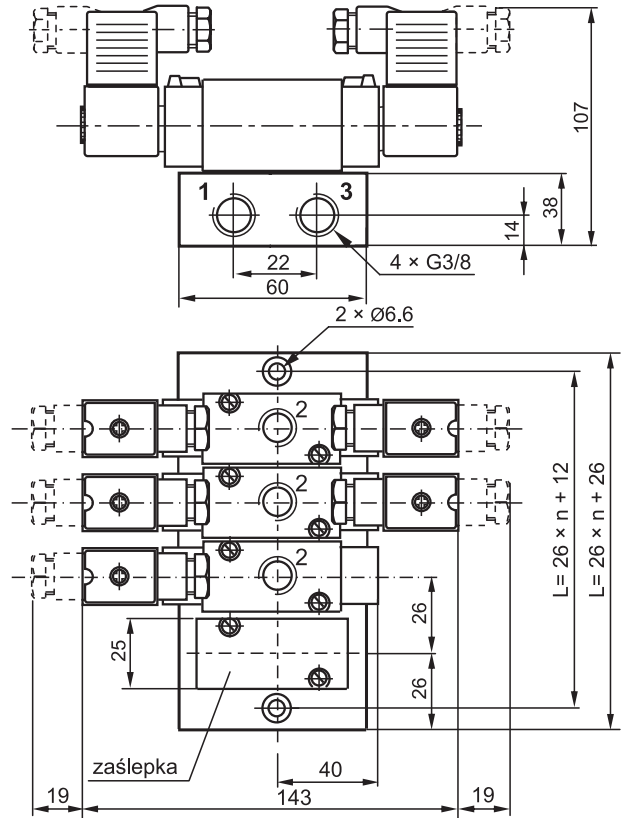
Wyspa 6-cio zaworowa 5/2 G1/8 z zamontowanymi dwoma zaworami rozdzielającymi ZMG sterowanymi jednostronnie elektromagnetycznie, powrót sprężyną i czterema zaworami ZMG sterowanymi obustronnie elektro-magnetycznie.

- 1) Wyspa zaworowa do zaworów ZMG 5/2 G1/8 n=6 nr **26.0701.521806** **1 szt.**
- 2) Zawór rozdzielający ZMG 5/2 G1/8 ster. elektr. powrót spręż. 24V= **22.0703.5218B** **2 szt.**
- 3) Zawór rozdzielający ZMG 5/2 G1/8 sterowany elektromagnet. 24V= **22.0701.5218B** **4 szt.**

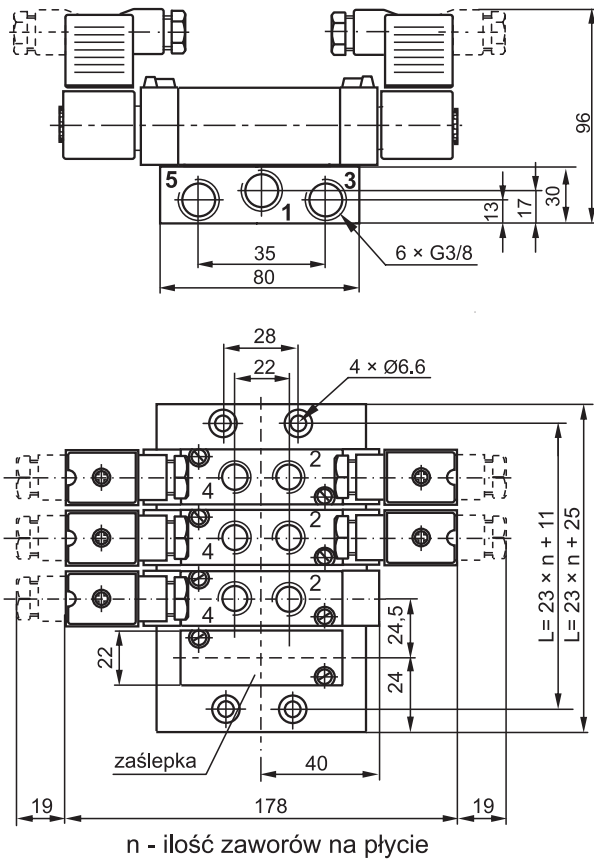
WYSPA ZAWOROWA DO ZAWORÓW ZMG 3/2 G1/8



WYSPA ZAWOROWA DO ZAWORÓW ZMG 3/2 G1/4



WYSPA ZAWOROWA DO ZAWORÓW ZMG 5/2 G1/8



WYSPA ZAWOROWA DO ZAWORÓW ZMG 5/2 G1/4

