

WYSPY ZAWOROWE DO ZAWORÓW ROZDZIELAJĄCYCH SERII ZDE 3/2 i 5/2; G1/2 STEROWANYCH ELEKTROMAGNETYCZNIE



ZASTOSOWANIE

Wyspy zaworowe służą do montażu zaworów rozdzielających ZDE 3/2 i 5/2, G1/2 sterowanych elektromagnetycznie. Wyspa posiada wspólne przyłącze zasilające oznaczone "1" oraz odpowietrzenia oznaczone "3" i "5". Stosowana jest w urządzeniach o dużej liczbie zaworów rozdzielających w celu ograniczenia ilości i długości przewodów przyłączeniowych oraz zminimalizowania miejsca pod zabudowę. Sterowanie zaworami odbywa się bezpośrednio lub z zastosowaniem sterownika mikroprocesorowego.

UWAGA: Minimalna ilość zaworów na wyspie - 2, maksymalna - 10. Wyspy o większej ilości zaworów wykonuje się na specjalne zamówienie. W skład wyspy zaworowej wchodzi: płyta przyłączeniowa, uszczelnienia i wkręty mocujące zawory. Przyłączki, korki i tłumiki hałasu należy zamawiać dodatkowo, zgodnie z ofertą przedstawioną w części Elementy złączne. W przypadku stosowania wyspy z niepełną liczbą zaworów, wolne miejsca należy zabezpieczyć płytkami zaślepiającymi.

NUMERY ZAMÓWIENIOWE I PRZYKŁAD ZAMAWIANIA

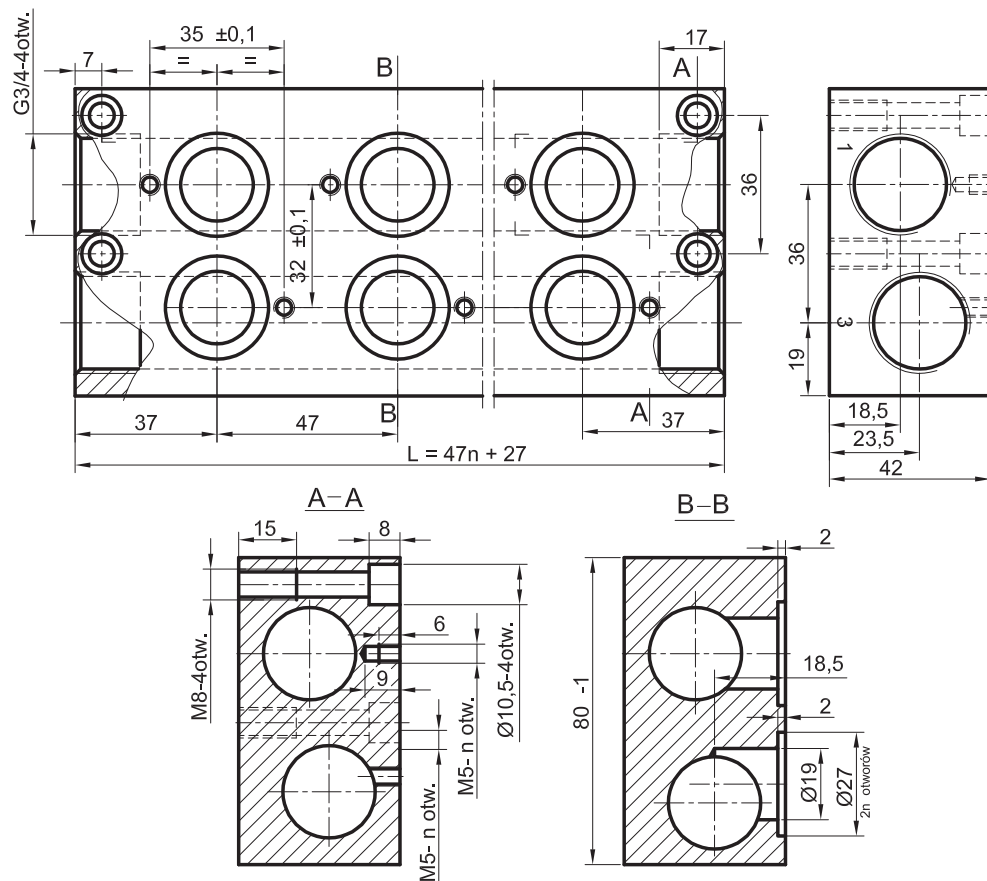
Funkcja zaworów rozdzielających montowanych na wyspie	Gwinty przyłącza zaworów	Gwinty przyłączeniowe wyspy oznaczone: 1,3,5	Numery zamówieniowe zaślepek	Numery zamówieniowe wyspy
3 - drogowe	G1/2	G3/4	29.2634.3212	26.1901.3212nn
5 - drogowe	G1/2	G3/4	29.2634.5212	26.1901.5212nn

W zamówieniu należy podać nazwę, numer zamówieniowy wyspy zaworowej (nn- ilość zamontowanych zaworów na wyspie w postaci 02, 03 itd) liczbę i rodzaj użytych zaworów rozdzielających ZDE (numery zamówieniowe zaworów ZDE znajdują się na stronie 2.016.2) np:

Wyspa 5-cio zaworowa 5/2 z zamontowanymi trzema zaworami rozdzielającymi ZDE sterowanymi jednostronnie elektromagnetycznie, powrót sprężyną i dwoma zaworami ZDE sterowanymi obustronnie elektro-magnetycznie.

- | | |
|---|---------------|
| 1) Wyspa zaworowa do zaworów ZDE 5/2 G1/4 n=5 nr 26.1901.521205 | 1 szt. |
| 2) Zawór rozdzielający ZDE 5/2 G1/4 ster. elektr. powrót spręż. 24V= 22.1903.5212B | 3 szt. |
| 3) Zawór rozdzielający ZDE 5/2 G1/4 sterowany elektromagnet. 24V= 22.1901.5212B | 2 szt. |

WYSPA ZAWOROWA DO ZAWORÓW ZDE 3/2 G1/2



WYSPA ZAWOROWA DO ZAWORÓW ZDE 5/2 G1/2

