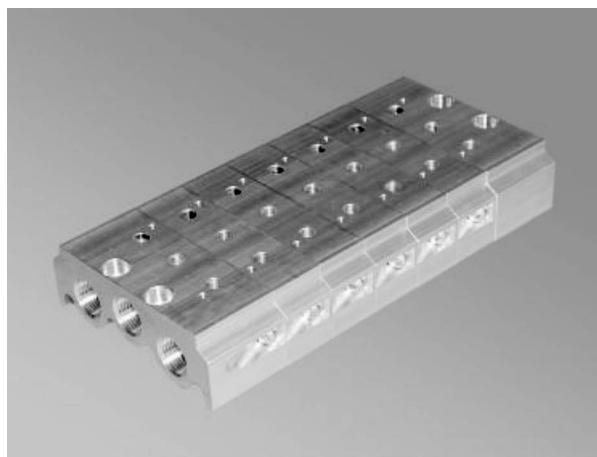


BLOKI PŁYT PRZYŁĄCZENIOWYCH PPZEM G1/4 do zaworów rozdzielających 5/2, 5/3, 3/2, 3/3 SERII ZEM



ZASTOSOWANIE

Blok płyt przyłączeniowych służy do montażu zaworów rozdzielających 5/2, 5/3 oraz 3/2, 3/3. Posiada on wspólne przyłącze zasilające „1” oraz odpowietrzenia „3” i „5” o wielkości G3/8.

Bloki stosuje się w celu ograniczenia miejsca oraz ilości i długości przewodów przyłączeniowych. Minimalna ilość pól przyłączeniowych zaworów na wyspie 2, a maksymalna 8.

W skład bloku płyt przyłączeniowych wchodzi: płyty przyłączeniowe, uszczelki płyt, uszczelki zaworów oraz śruby łączące płyty i mocujące zawory. Przyłączki, korki, tłumiki hałasu, zaślepki należy zamawiać dodatkowo.

SPOSÓB ZAMAWIANIA

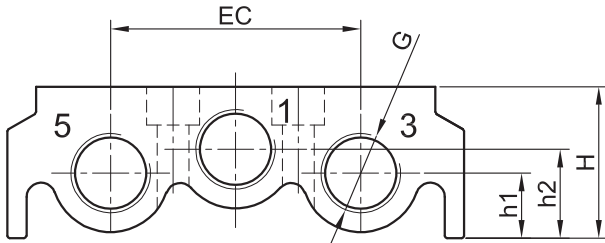
W numerze zamówieniowym bloków płyt przyłączeniowych w miejscu oznaczonym "xx" należy wpisać ilość zaworów rozdzielających, które mają być zamontowane (w postaci 02, 03 itd.) .

W zamówieniu należy podać nazwę, funkcję zaworu, gwint przyłącza, numer zamówieniowy, ilość pól przyłączeniowych zaworów oraz ilość sztuk, np:

Blok płyt przyłączeniowych PPZEM 5/2, G1/4, xx=08, nr 26.2711.521408, ilość 7 szt.

BŁOK PŁYT PRZYŁĄCZENIOWYCH PPZEM DO ZAWORÓW ZEM G1/4

FUNKCJA ZAWORÓW: 5/2, 5/3



FUNKCJA ZAWORÓW: 3/2, 3/3

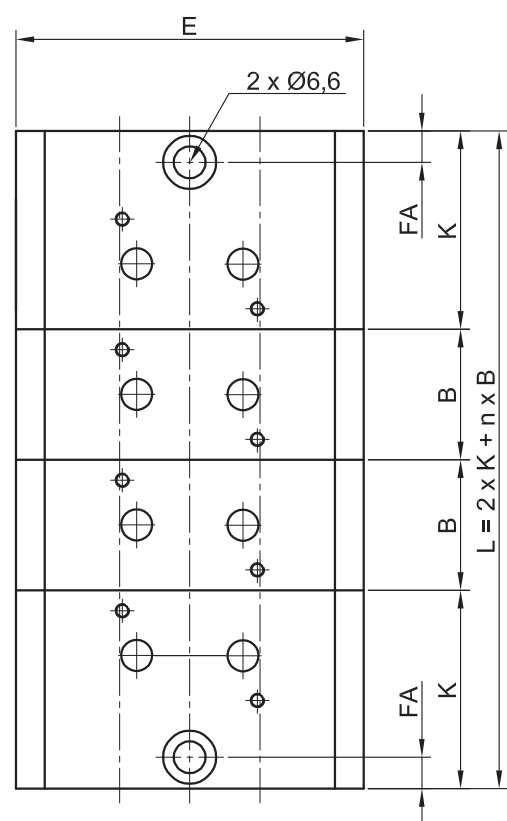
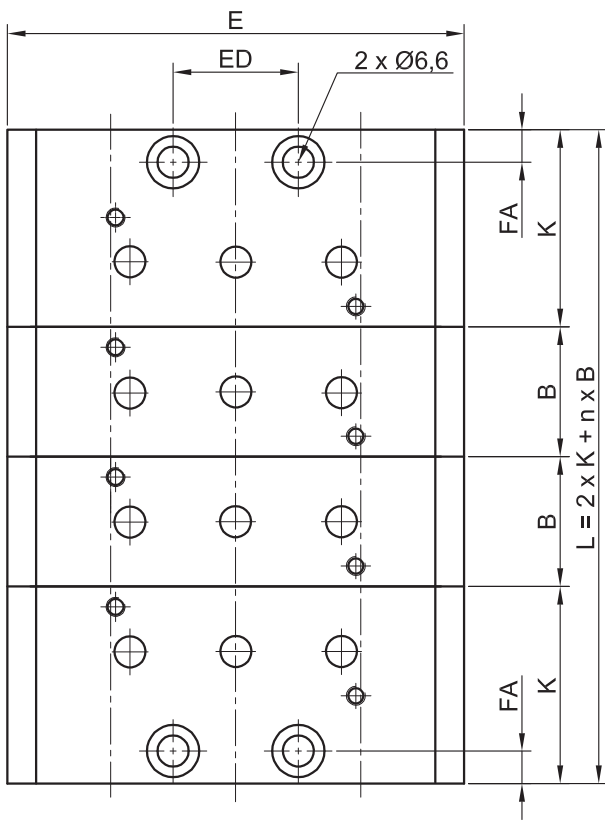
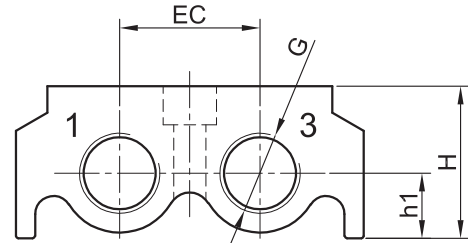


TABELA WYMIAROWA

| Funkcja zaworu | Gwint przyłącza zaworu | B | E | EC | ED | FA | G | H | h1 | H2 | K | Numer zamówieniowy zaślepki | Numer zamówieniowy bloku |
|----------------|------------------------|----|----|----|----|-----|------|------|------|------|----|-----------------------------|--------------------------|
| 5/2, 5/3 | 1/4 | 34 | 95 | 52 | 26 | 6,5 | G3/8 | 31,5 | 13,5 | 18,5 | 48 | 29.2635.5214 | 26.2711.5214xx |
| 3/2, 3/3 | 1/4 | 34 | 72 | 29 | - | 6,5 | G3/8 | 31,5 | 13,5 | - | 48 | 29.2635.3214 | 26.2711.3214xx |