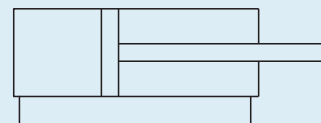




CYLINDRY HYDRAULICZNE D25 ÷ D160

dwustronnego działania

- z uchem dna z łożyskiem wahlwym typy P3
- z uchem dna z łożyskiem przegubowym typy P5
- na łapach
- z mocowaniem kołnierzowym



ZASTOSOWANIE

Cylindry hydrauliczne są stosowane w układach hydraulicznych jako elementy wykonawcze. W cylindrach zastosowano uszczelnienia o najwyższej odporności na ścieranie, co w znacznym stopniu podwyższa ich trwałość w trakcie eksploatacji. Korpus siłownika stanowi precyzyjna stalowa tuleja do której bezpośrednio przyspawane są pokrywy. Siłowniki pokryte są specjalną emalią zabezpieczającą przed warunkami atmosferycznymi.

DANE TECHNICZNE

Nominalne ciśnienie pracy:	16 MPa
Zakres temperatur pracy:	od -30 do +80°C
Zakres skoków roboczych:	od 5 do 500 mm Uwaga: Inne skoki wykonuje się na zamówienie
Pozycja pracy:	dowolna
Sposób zasilania:	przewodowo
Prędkość max. tłoczyska:	0,5 m/s
Czynnik roboczy:	oleje hydrauliczne mineralne o lepkości od 10 do 450 cSt
Dokładność filtracji:	25 µm
Materiały:	Tuleja, pokrywy - stal węglowa, tłoczysko - stal węglowa z chromowaną powierzchnią zewnętrzną, uszczelnienia - twrzywo sztuczne

CYLINDRY HYDRAULICZNE STANDARDOWE

W ofercie Centrum Produkcyjnego Pneumatyki "Prema" SA znajdują się cylindry standardowe o średnicach nominalnych od 25 do 160 mm.

Możliwości CPP PREMA SA pozwalają na produkcję cylindrów hydraulicznych na wysokim poziomie.

Zagwarantowano 100% odbiór jakościowy gotowych cylindrów, podczas którego stosuje się specjalistyczne stanowisko do prób odbiorczych. Próby przeprowadza się pod kątem spełnienia wymagań zawartych w normie PN-72/M-7302 („Cylindry (siłowniki) hydrauliczne. Ogólne wymagania i badania”). Próbę działania przeprowadza się przy ciśnieniu 16 MPa (160 atm). Próba szczelności przeprowadzana jest przy ciśnieniu 24 MPa (240 atm). Cylindry są sprawdzane pod względem wytrzymałościowym zasilane medium roboczym o ciśnieniu 32 MPa (320 atm).

Cylindry mogą być wyposażone w ucho przegubowe, lub tuleję łożyskową do montażu wahliwego. W przypadku odmian do montażu „stałego” produkowane są wersje na łapach lub z kołnierzem montażowym, umieszczonym z tyłu lub z przodu cylindra. Dostępne są następujące odmiany zakończenia tłoczyska cylindrów:

- z gwintem zewnętrznym
- z gwintem wewnętrznym.

CYLINDRY HYDRAULICZNE SPECJALNE I NIETYPOWE

CPP "PREMA" SA wykonuje na specjalne zamówienie klientów cylindry hydrauliczne nietypowe i nie katalogowe dostosowane do indywidualnych potrzeb odbiorców. Cylindry są produkowane w oparciu o własną dokumentację techniczną.

Zakres modyfikacji w stosunku do cylindrów standardowych może obejmować na przykład:

- średnice tłoczyś i gwintów na ich końcówkach lub innych wymiarów konstrukcyjnych
- rodzaju gwintów w otworach zasilających
- rozwiązań konstrukcyjnych dostosowujących cylinder do określonych warunków pracy i zabudowy (np. cylindry do obrabiarek z pokrywami kwadratowymi i śrubami ściągającymi, cylindry do pracy w wysokiej temperaturze)
- stosowanych materiałów konstrukcyjnych
- sposobu mocowania
- zastosowanie innych uszczelnień
- rodzaju pokrycia lakierniczego.



SPOSÓB BUDOWY NUMERU ZAMÓWIENIOWEGO

70 . H 1 P5 . 0 5 0 0 Z

kod wykonania temperatorowego

Bez oznaczenia - wykonanie standard

T - wykonanie do pracy w wysokich temperaturach

kod zakończenia tłoczyska

Z - gwint zewnętrzny

W - gwint wewnętrzny

ZZ,ZW,WW - dla wykonań z dwustronnym tłoczyskiem

kod skoku

np. 0500 - dla skoku 500 mm

kod odmiany mocowania

F3 - kołnierz okrągły głowicy

F4 - kołnierz okrągły dna

P3 - ucho dna z łożyskiem wahlwym

P5 - ucho dna z łożyskiem przegubowym

S2 - na łapach

T4 - czopy pośrednie (jarzmo)

kod typu cylindra

1 - z jednostronnym tłoczyskiem

2 - z dwustronnym tłoczyskiem

kod średnicy cylindra

D - śr. D25

J - śr. D80

S - śr. D110

E - śr. D32

K - śr. D100

T - śr. D140

F - śr. D40

L - śr. D125

G - śr. D50

M - śr. D160

H - śr. D63

kod grupy (odmiany) cylindra

Numer grupy na kartach katalogowych

SPOSÓB ZAMAWIANIA

W zamówieniu należy podać : nazwę, średnicę nominalną, skok siłownika, kod odmiany mocowania, kod zakończenia tłoczyska, numer zamówieniowy oraz ilość sztuk na przykład:

**Cylinder hydrauliczny D63x 500 z mocowaniem P 5 i gwintem zewnętrznym na tłoczysku
nr 70.H1P5.0500Z 2 szt.**

GRUPA 70/71

Cylindry hydrauliczne D25-D160
 - z jednostronnym tłoczyskiem
 - z dwustronnym tłoczyskiem
 - z gwintem zewnętrznym tłoczyska
 - z gwintem wewnętrznym tłoczyska

Odmiany mocowania:

F3 - z kołnierzem okrągłym głowicy

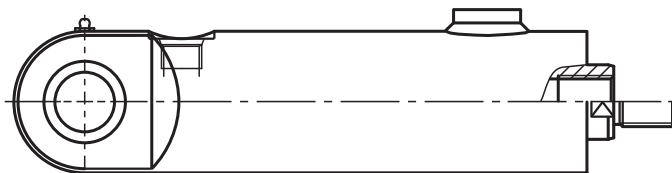
F4 - z kołnierzem okrągłym dna

P3 - z uchem dna z łożyskiem
 wahlwym

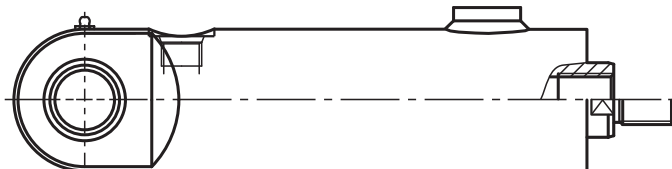
P5 - z uchem dna z łożyskiem
 przegubowym

S2 - na łapach

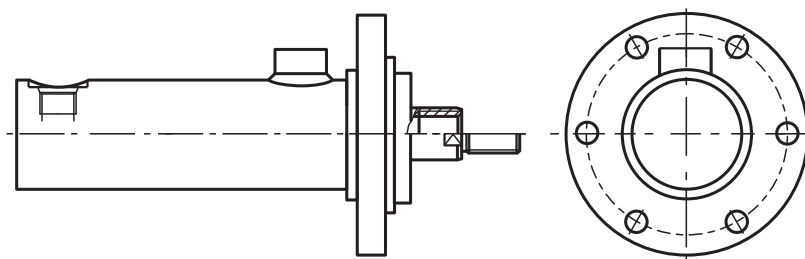
T4 - z czopami pośrednimi



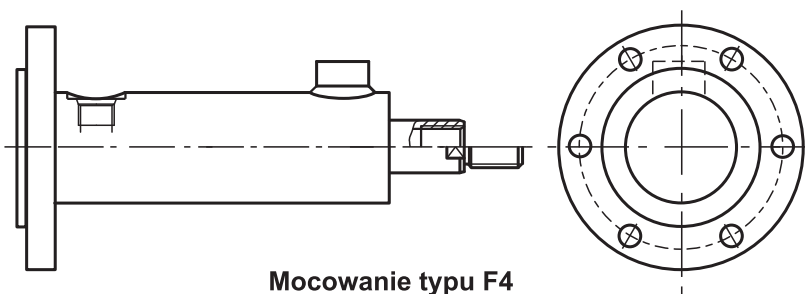
Mocowanie typu P3



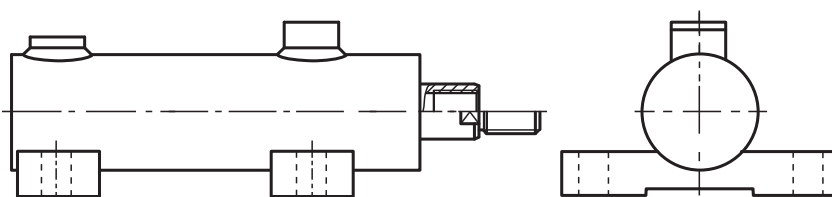
Mocowanie typu P5



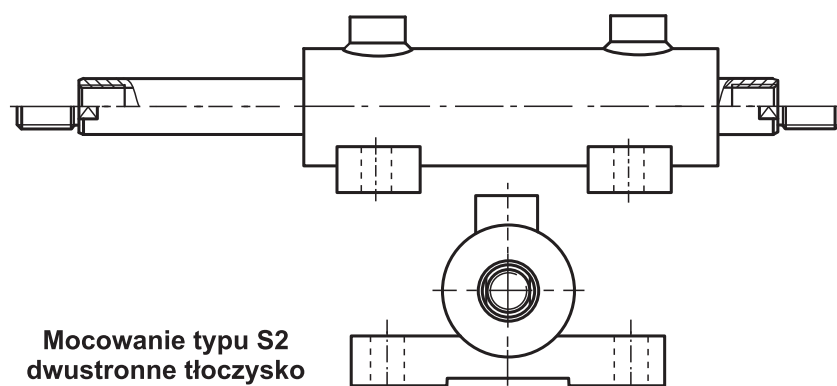
Mocowanie typu F3



Mocowanie typu F4



Mocowanie typu S2



Mocowanie typu S2
 dwustronne tłoczysko

GRUPA 73

Cylindry hydrauliczne D25-D160

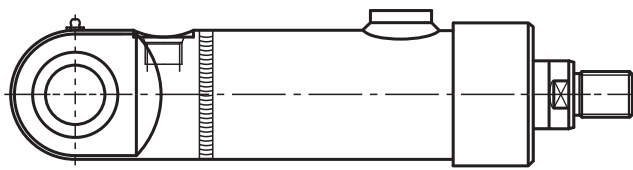
- z jednostronnym tłoczyskiem
- z gwintem zewnętrznym tłoczyska
- z gwintem wewnętrznym tłoczyska

Odmiany mocowania:

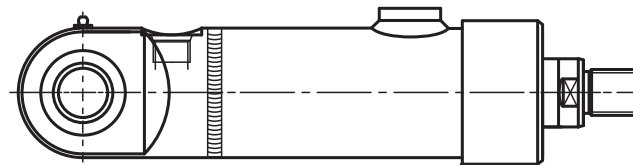
P3 - z uchem dna z łożyskiem
wahliwym

P5 - z uchem dna z łożyskiem
przegubowym

T4 - z czopami pośrednimi (jarzmo)



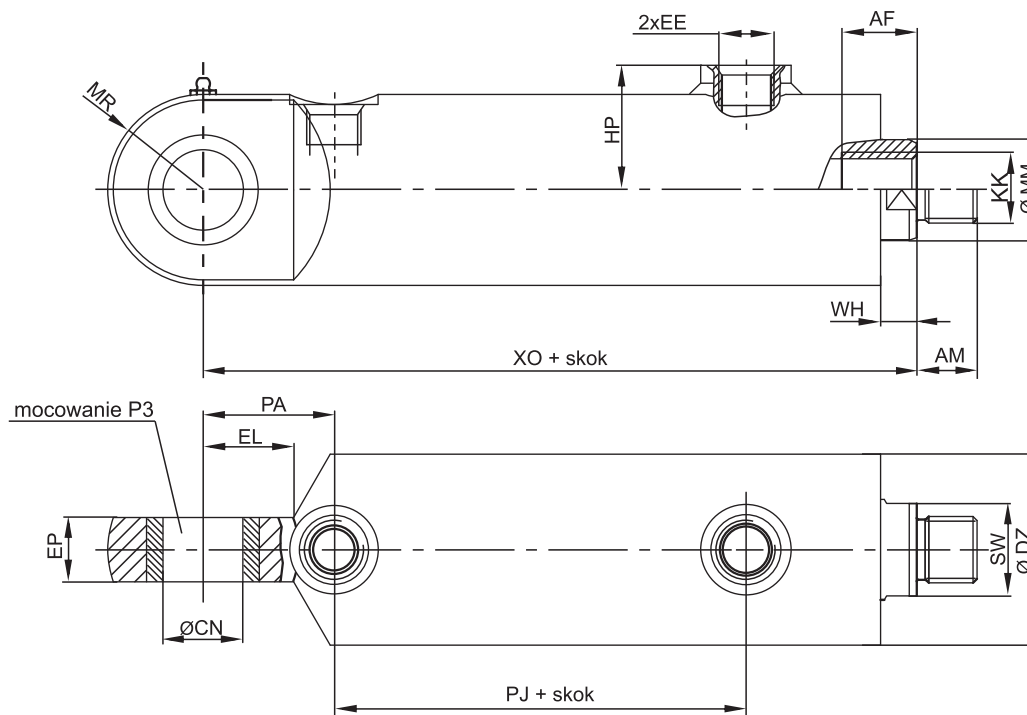
Mocowanie typu P3



Mocowanie typu P5

CYLINDRY HYDRAULICZNE D25 - D160

-Typ mocowania: z uchem dna z łożyskiem wahlwym typu P3

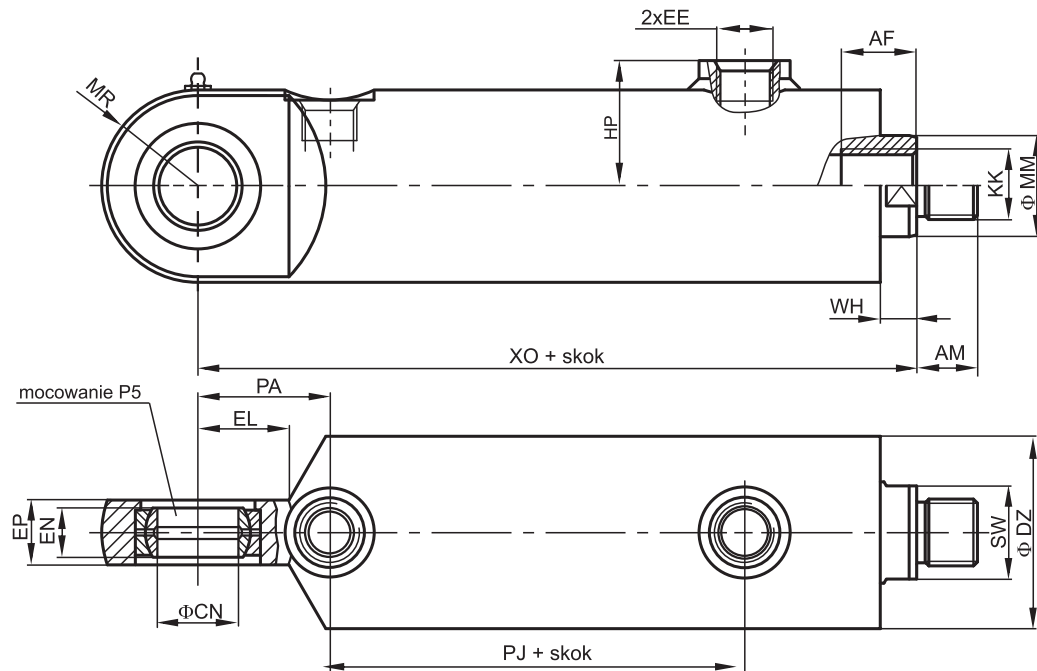

TABELA WYMIAROWA

WYMIARY											
ŚREDNICA D CYLINDRA		25	32	40	50	63	80	100	125	140	160
ØMM*	$\frac{70}{71}$	16/18	20/22	25/22	32/28	40/36	50/45	63/56	80/70	-/80	100/90
AM		14	16	18	20	22	30	36	45	50	56
AF		16	22	22	30	36	45	50	63	75	85
ØCN		16	20	25	30	35	40	50	60	70	80
ØDZ		35	40	52	62	75	95	120	145	170	190
EE		M14x1,5	M14x1,5	M16x1,5	M16x1,5	M22x1,5	M27x2	M33x2	M33x2	M33x2	M33x2
EL		17	22	26	28	36	45	56	70	80	90
EP		14	20	24	26	31	32	40	55	60	65
HP		31	35	37	43	51	62	75	87,5	98	110
KK		M12x1,5	M16x1,5	M16x1,5	M22x1,5	M27x2	M33x2	M42x2	M48x2	M56x2	M64x2
MR		22	25	30	31	40	47,5	60	72,5	84	95
PA		26	33	38	41	53	65	80	90	110	122
PJ		58	61	64	73	85	105	124	138	155	154
SW		13	16	21	27	36	46	55	70	70	87
WH		12	12	10	15	15	18	20	23	26	36
XO		128	149	160	176	212	255	300	338	391	411

* - pierwsza liczba dotyczy średnicy dla grupy 70 a druga dla grupy 71

CYLINDRY HYDRAULICZNE D25 - D160

Typ mocowania: z uchem dna z łożyskiem przegubowym typu P5

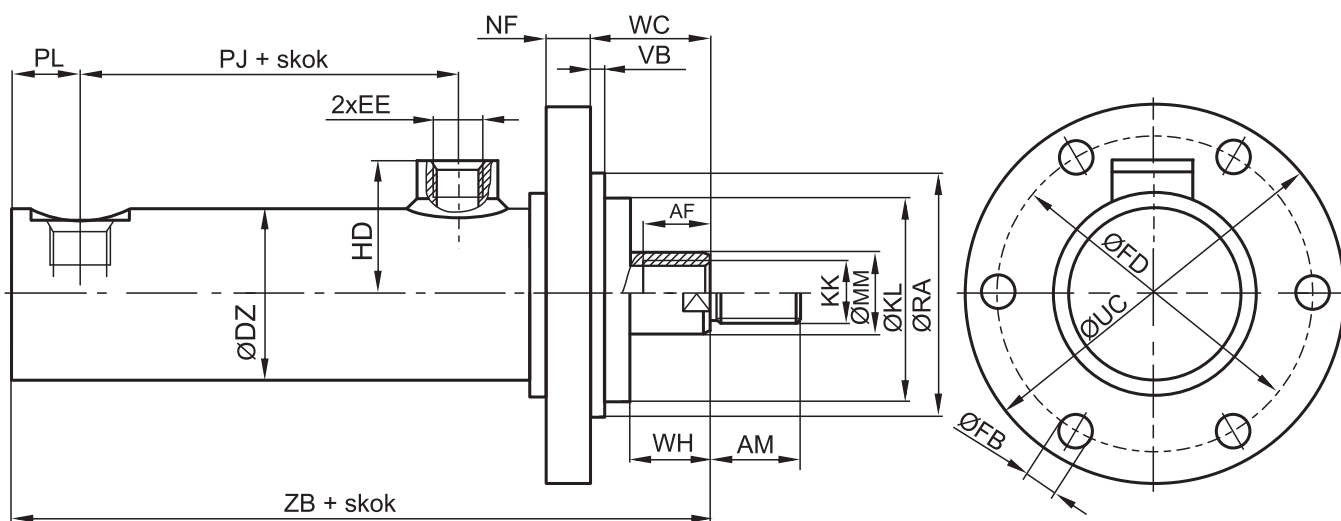

TABELA WYMIAROWA

WYMIARY										
ŚREDNICA D CYLINDRA	25	32	40	50	63	80	100	125	140	160
ΦMM*	70	71	70	71	70	71	70	71	70	71
AM	14	16	18	20	22	30	36	45	50	56
AF	16	22	22	30	36	45	50	63	75	85
ΦCN	16	20	25	30	35	40	50	60	70	80
ΦDZ	35	40	52	62	75	95	120	145	170	190
EE	M14x1,5	M14x1,5	M16x1,5	M16x1,5	M22x1,5	M27x2	M33x2	M33x2	M33x2	M33x2
EL	17	22	26	28	36	45	56	70	80	90
EN	14	16	20	22	25	28	35	44	49	55
EP	14	20	24	26	31	32	40	55	60	65
HP	31	35	37	43	51	62	75	87,5	98	110
KK	M12x1,5	M16x1,5	M16x1,5	M22x1,5	M27x2	M33x2	M42x2	M48x2	M56x2	M64x2
MR	22	25	30	31	40	47,5	60	72,5	84	95
PA	26	33	38	41	53	65	80	90	110	122
PJ	58	61	64	73	85	105	124	138	155	154
SW	13	16	21	27	36	46	55	70	70	87
WH	12	12	10	15	15	18	20	23	26	36
XO	128	149	160	176	212	255	300	338	391	411

* - pierwsza liczba dotyczy średnicy dla grupy 70 a druga dla grupy 71

CYLINDRY HYDRAULICZNE D25 - D160

Typ mocowania: kołnierzowe głowicy typu F3


TABELA WYMIAROWA

WYMIARY										
ŚREDNICA D CYLINDRA	25	32	40	50	63	80	100	125	140	160
ØMM* 70 71	16/18	20/22	25/22	32/28	40/36	50/45	63/56	80/70	80	100/90
AM	14	16	18	20	22	30	36	45	50	56
AF	16	22	22	30	36	45	50	63	75	85
ØDZ	35	40	52	62	75	95	120	145	170	190
EE	M14x1,5	M14x1,5	M16x1,5	M16x1,5	M22x1,5	M27x2	M33x2	M33x2	M33x2	M33x2
ØFB	7	9	9	11	13,5	17	22	22	26	26
ØFD	66	85	90	106	130	175	200	230	240	280
HD	31	35	37	43	50	62	75	87,5	98	110
KK	M12x1,5	M16x1,5	M16x1,5	M22x1,5	M27x2	M33x2	M42x2	M48x2	M56x2	M64x2
Dotyczy grupy 71 ØKL	-	-	60	70	88	108	118	144	183	230
NF	10	12	14	16	18	19	25	30	30	35
PJ	58	61	64	73	85	105	124	138	155	154
PL	13	13	16	17	21	20	27	28	35	32
ØRA	50	60	65	85	100	135	150	180	185	240
ØUC	80	105	110	130	160	210	240	280	288	340
VB	2	2	3	3	3	3	5	4	5	5
WC	14	14	12	18	20	31	30	32	20	50
Dotyczy grupy 71 WH	12	12	4	9	7	8	8	23	6	10
ZB	115	129	138	152	180	210	247	271	316	321

* - pierwsza liczba dotyczy średnicy tłoczyska dla grupy 70 a druga dla grupy 71

CYLINDRY HYDRAULICZNE D25 - D160

Typ mocowania: kołnierzowe dna typu F4

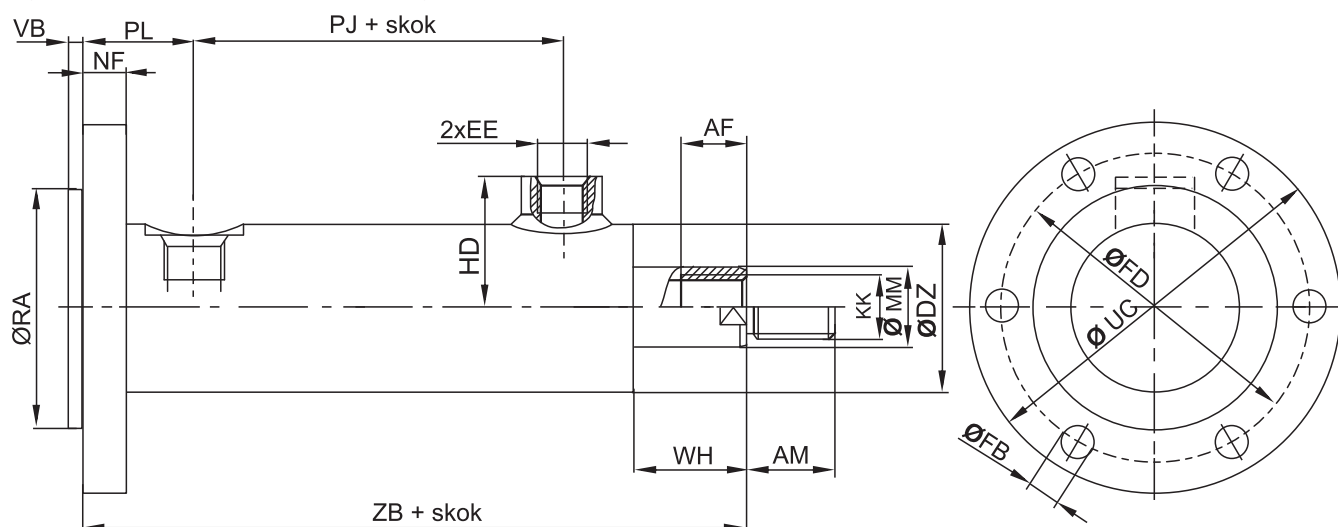

UWAGA: Cylindry o średnicach D25 i D32 są wykonywane na specjalne zamówienie

TABELA WYMIAROWA

WYMIARY										
ŚREDNICA D CYLINDRA	25	32	40	50	63	80	100	125	140	160
$\varnothing MM^*$	70									
	71									
AM			18	20	22	30	36	45	50	56
AF			22	30	36	45	50	63	75	85
$\varnothing DZ$			52	62	75	95	120	145	170	190
EE			M16x1,5	M16x1,5	M22x1,5	M27x2	M33x2	M33x2	M33x2	M33x2
$\varnothing FB$			9	11	13,5	17	22	22	26	26
FD			90	106	130	175	200	230	240	280
HD			37	43	50	62	75	87,5	98	110
KK			M16x1,5	M22x1,5	M27x2	M33x2	M42x2	M48x2	M56x2	M64x2
NF			14	16	18	19	25	30	30	35
PJ			64	73	85	105	124	138	155	154
PL			37	41	46	55	62	65	60	85
$\varnothing RA$			65	85	100	135	150	180	185	240
$\varnothing UC$			110	130	160	210	240	280	288	340
VB			3	3	3	3	5	4	5	5
WH			10	15	15	18	20	23	26	36
ZB			159	178	205	245	284	304	341	374

* - pierwsza liczba dotyczy średnicy tłoczyska dla grupy 70 a druga dla grupy 71

CYLINDRY HYDRAULICZNE D25 - D160

Typ mocowania - na łapach poprzecznych typu S2

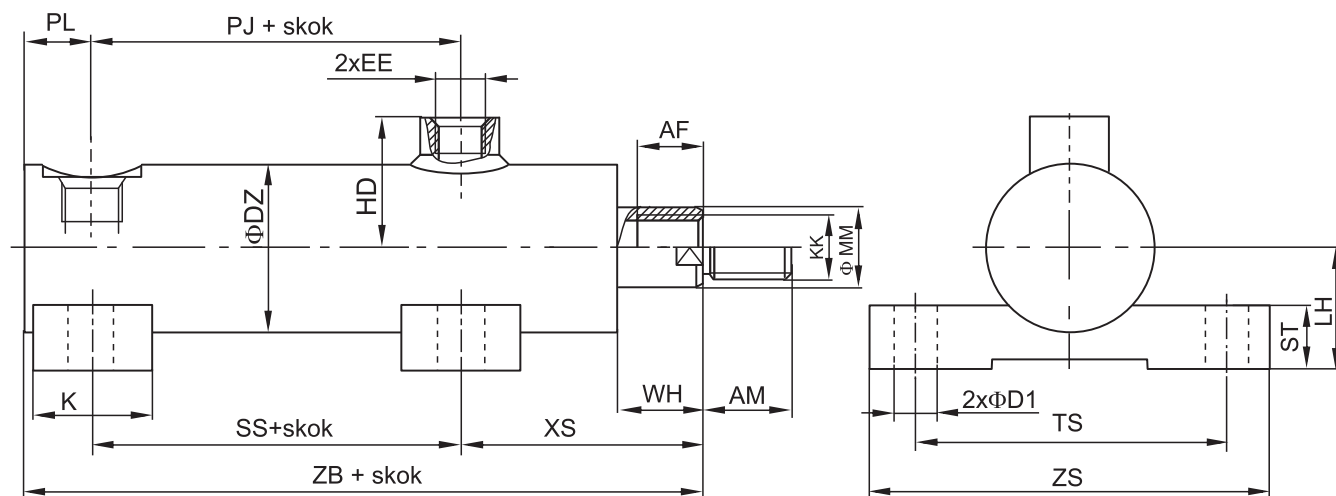

UWAGA: Cylindry o średnicach D25 i D32 są wykonywane na specjalne zamówienie

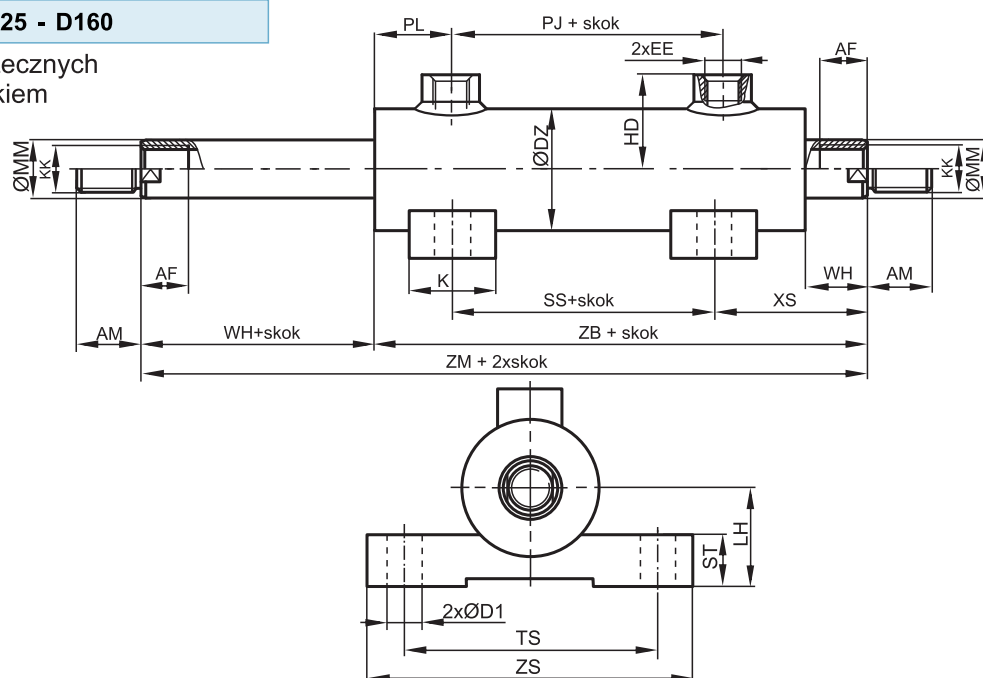
TABELA WYMIAROWA

WYMIARY										
ŚREDNICA D CYLINDRA	25	32	40	50	63	80	100	125	140	160
ΦMM* 70 71			25/22	32/28	40/36	50/45	63/56	80/70	80	100/90
AM			18	20	22	30	36	45	50	56
AF			22	30	36	45	50	63	75	85
ΦDZ			52	62	75	95	120	145	170	190
ΦD1			11	14	20	20	26	26	30	33
EE			M16x1,5	M16x1,5	M22x1,5	M27x2	M33x2	M33x2	M33x2	M33x2
HD			37	43	50	62	75	87,5	98	110
K			30	35	50	50	50	60	70	75
KK			M16x1,5	M22x1,5	M27x2	M33x2	M42x2	M48x2	M56x2	M64x2
LH			31	38	44	57	68	85	95	115
PJ			64	73	85	105	124	138	166	154
PL			16	17	21	20	27	35	35	37
SS			64	73	85	105	124	138	166	154
ST			15	18	25	30	35	35	35	40
TS			83	102	124	149	172	205	220	250
WH			10	15	15	18	20	23	26	36
XS			58	62	74	85	96	108	115	99
ZB			138	152	180	210	247	281	316	326
ZS			110	130	165	190	240	255	280	310

* - pierwsza liczba dotyczy średnicy tłoczyska dla grupy 70 a druga dla grupy 71

CYLINDRY HYDRAULICZNE D25 - D160

z mocowaniem na łapach poprzecznych
typu S2 z dwustronnym tłoczyskiem


UWAGA:

Cylindry o średnicach
D25, D140 i D160
są wykonywane na specjalne
zamówienie

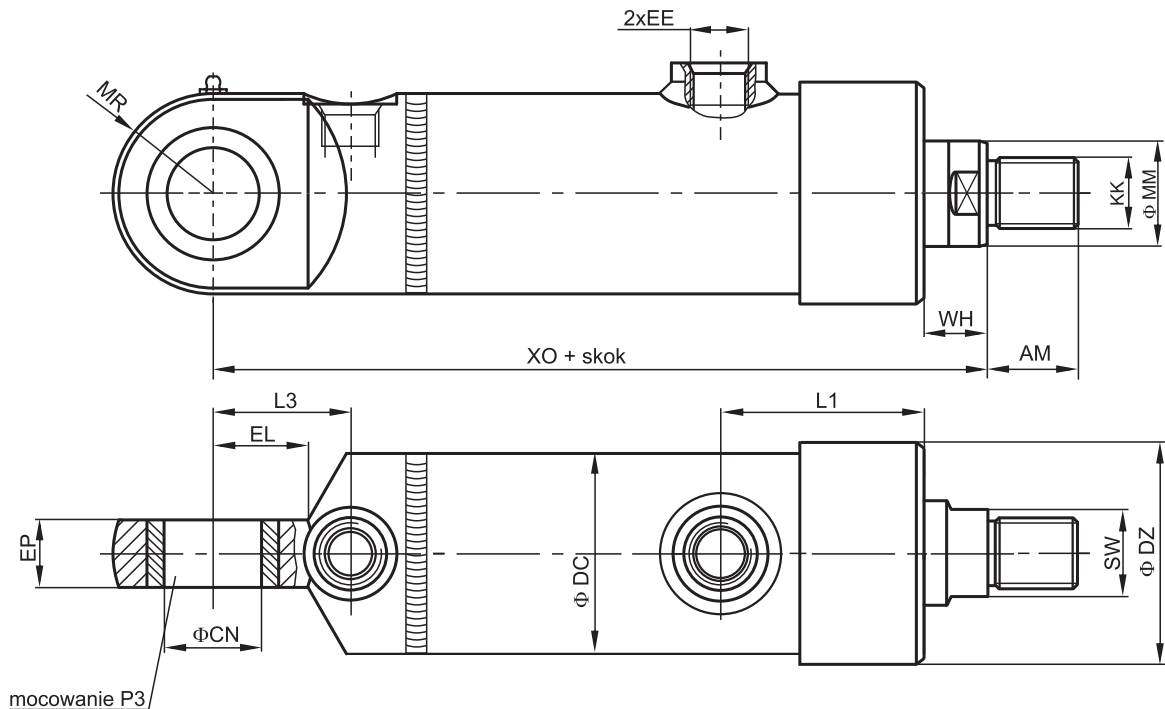
TABELA WYMIAROWA

WYMIARY										
ŚREDNICA D CYLINDRA	25	32	40	50	63	80	100	125	140	160
ØMM* ⁷⁰ / ₇₁		20/22	25/22	32/28	40/36	50/45	63/56			
AM		16	18	20	22	30	36			
AF		22	22	30	36	45	50			
ØDZ		40	52	62	75	95	120			
ØD1		11	11	14	20	20	26			
EE		M14x1,5	M16x1,5	M16x1,5	M22x1,5	M27x2	M33x2			
HD		35	37	43	50	62	75			
K		30	30	35	50	50	50			
KK		M16x1,5	M16x1,5	M22x1,5	M27x2	M33x2	M42x2			
LH		-	31	38	44	57	68			
PJ		-	47	59	72	92	114			
PL		-	48	47	59	67	86			
SS		-	47	59	72	92	114			
ST		-	15	18	25	30	35			
TS		-	83	102	124	149	172			
WH		12	10	15	15	18	20			
XS		-	58	62	74	85	96			
ZS		-	110	130	165	190	240			
ZM		-	163	183	220	262	306			

* - pierwsza liczba dotyczy średnicy tłoczyska dla grupy 70 a druga dla grupy 71

CYLINDRY HYDRAULICZNE D40 - D160

z uchem dna z łożyskiem wahlwym typu P3


TABELA WYMIAROWA

WYMIARY									
SREDNICA D CYLINDRA	40	50	65	80	100	110	125	140	160
ΦMM	20	25	32	40	50	63	70	70	80
AM	18	22	30	35	40	40	45	55	65
ΦCN	20	30	40	50	60	60	70	80	80
ΦDC	52	65	80	95	120	130	145	170	185
ΦDZ	57	71	88	104	133	141	158	175	206
EE	M12x1,5	M16x1,5	M20x1,5	M20x1,5	M27x2	M27x2	M27x2	M27x2	M33x2
EL	22	29	38	53	65	65	70	80	80
EP	20	30	40	40	60	60	70	70	70
KK	M16x1,5	M20x1,5	M24x1,5	M30x1,5	M39x2	M45x2	M48x2	M48x2	M52x2
L1	60	72	78	89	97	104	120	124	122
L3	38	48	62	79	92	92	100	120	120
MR	25,5	31,5	40	50	65	70	80	87,5	92,5
SW	16	21	27	36	46	55	60	60	70
WH	29,5	32	25	34	35	40	33	38	50
XO	191	220	255	295	339	355	387	416	460

CYLINDRY HYDRAULICZNE D40 - D160

- z uchem dna z łożyskiem przegubowym typu P5

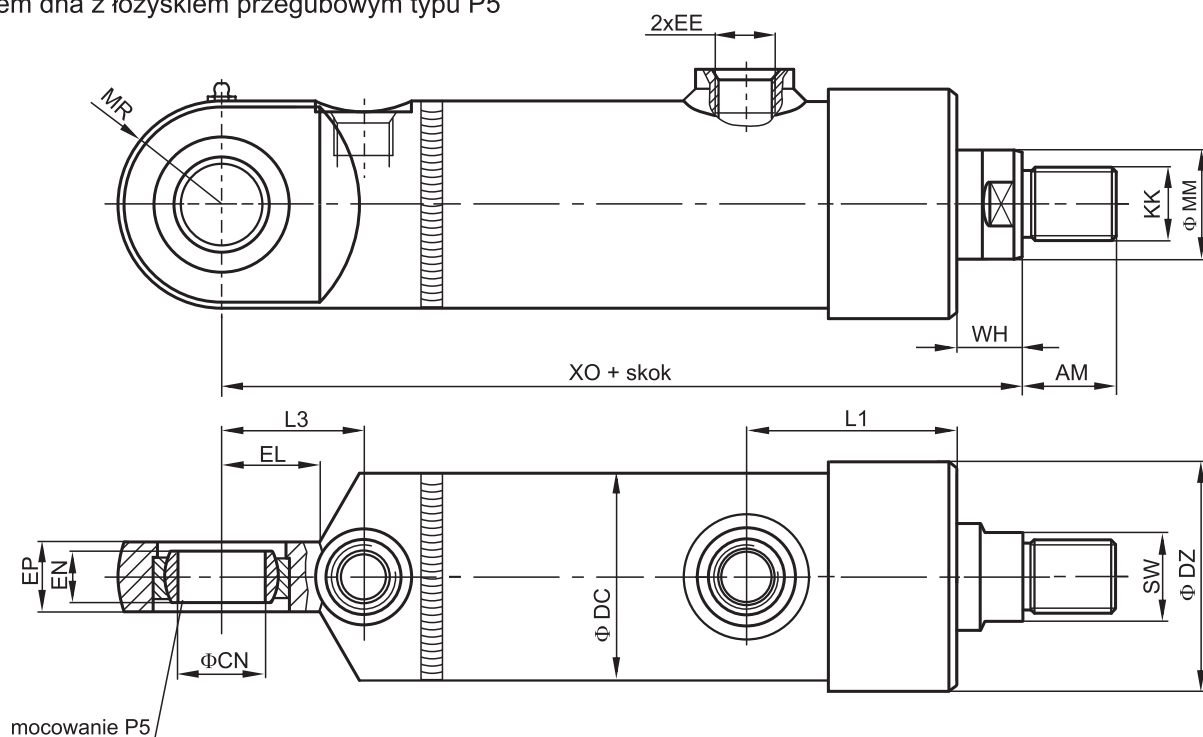


TABELA WYMIAROWA

WYMIARY									
SREDNICA Ø CYLINDRA	40	50	65	80	100	110	125	140	160
ΦMM	20	25	32	40	50	63	70	70	80
AM	18	22	30	35	40	40	45	55	65
ΦCN	20	30	40	50	60	60	70	80	80
ΦDC	52	65	80	95	120	130	145	170	185
ΦDZ	57	71	88	104	133	141	158	175	206
EE	M12x1,5	M16x1,5	M20x1,5	M20x1,5	M27x2	M27x2	M27x2	M27x2	M33x2
EL	22	29	38	53	65	65	70	80	80
EN	16	22	28	40	50	50	60	65	65
EP	20	30	40	40	60	60	70	70	70
KK	M16x1,5	M20x1,5	M24x1,5	M30x1,5	M39x2	M45x2	M48x2	M48x2	M52x2
L1	60	72	78	89	97	104	120	124	122
L3	38	48	62	79	92	92	100	120	120
MR	25,5	31,5	40	50	65	70	80	87,5	92,5
SW	16	21	27	36	46	55	60	60	70
WH	29,5	32	25	34	35	40	33	38	50
XO	191	220	255	295	339	355	387	416	460