



ZAWORY ODCINAJĄCE G3/8 ÷ G1/2



ZASTOSOWANIE

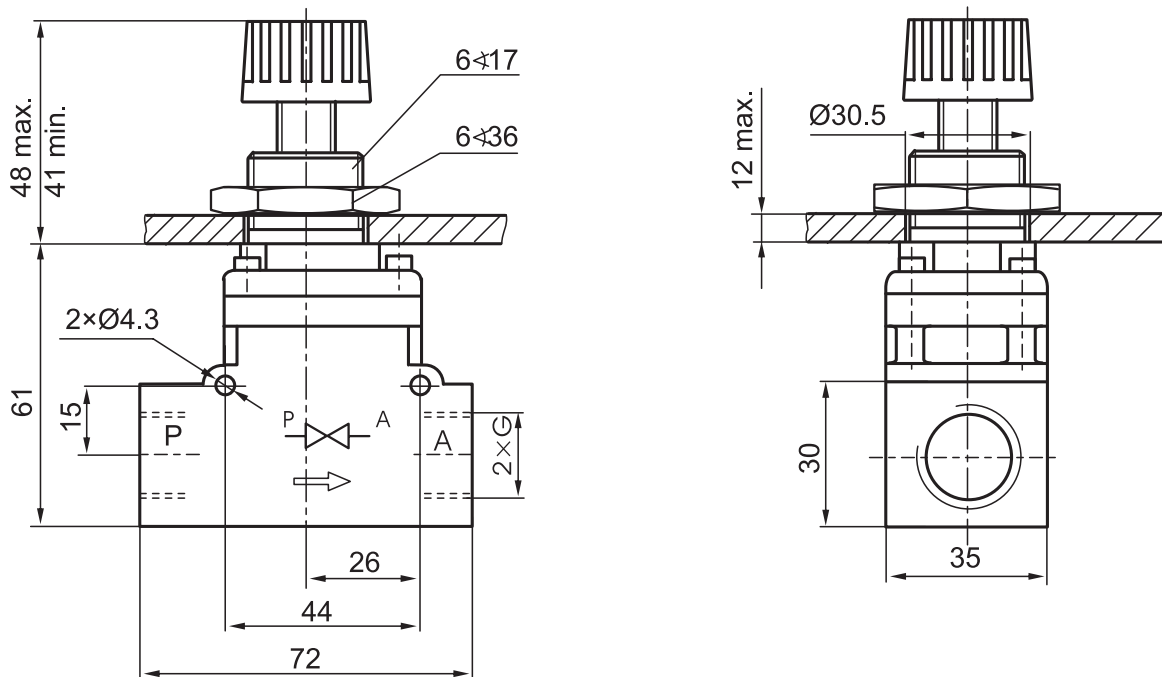
Zawory odcinające stosowane są w pneumatycznych układach napędowych i sterujących do zamykania przepływu czynnika roboczego.

DANE TECHNICZNE

Maksymalne ciśnienie pracy:	1.0 MPa
Zakres temperatur pracy:	od 0 do +60°C
Pozycja pracy:	dowolna
Sposób zasilania:	przewodowo sprężonym powietrzem o maksymalnej wielkości cząstek stałych 40 µm, smarowanym mgłą olejową 2 ÷ 5 kropli/m ³ .
Materiały konstrukcyjne:	Korpus, pokrywa - stop aluminium Tuleja, pokrętko - tworzywo sztuczne Iglica - stal węglowa z cynkowaną powierzchnią zewnętrzną Uszczelnienia - kauczuk nitylowo-butadienowy (NBR).

WYMIARY

ZAWÓR ODCINAJĄCY G3/8 - G1/2



NUMERY ZAMÓWIENIOWE

Gwint przyłącza	Numer zamówieniowy
G3/8	50.5005.38
G1/2	50.5005.12

SPOSÓB ZAMAWIANIA:

W zamówieniu należy podać: nazwę, gwint przyłącza, numer zamówieniowy oraz ilość sztuk, np.:

Zawór odcinający G1/2 nr 50.5005.12 15 szt.