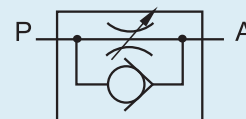




ZAWORY DŁAWIĄCO-ZWROTNE G1/8 ÷ G1/2



ZASTOSOWANIE

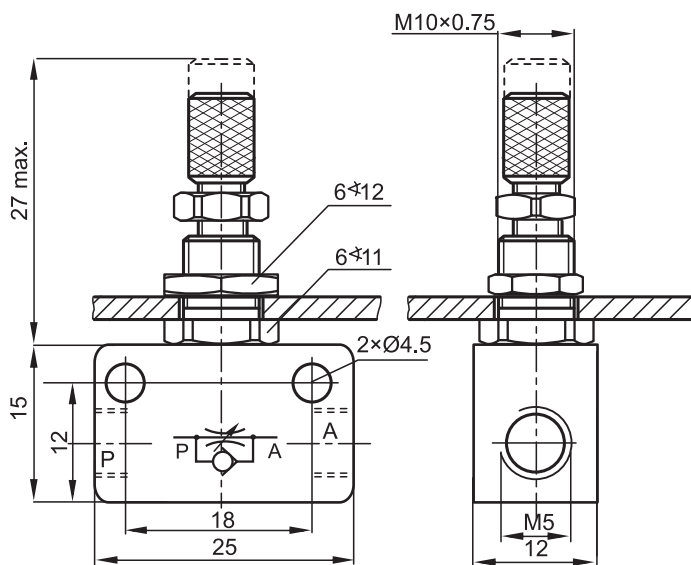
Zawory dławiąco-zwrotne stosowane są w pneumatycznych układach napędowych i sterujących do nastawiania wielkości natężenia przepływu czynnika roboczego w jednym kierunku i swobodnego przepływu w kierunku przeciwnym. Najczęściej stosowane są do regulacji prędkości ruchu tłoka siłowników pneumatycznych.

DANE TECHNICZNE

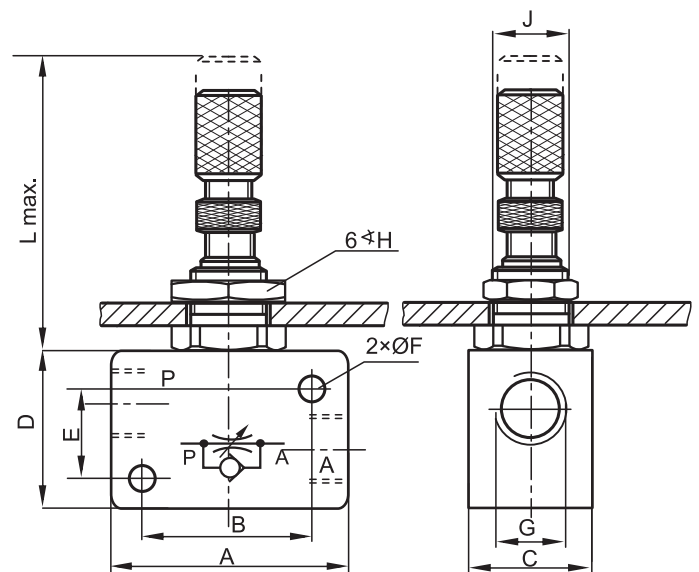
Maksymalne ciśnienie pracy:	1.0 MPa
Zakres temperatur pracy:	od 0 do +60°C
Minimalne ciśnienie otwarcia zaworu zwrotnego:	0,015 MPa
Pozycja pracy:	dowolna
Sposób zasilania:	przewodowo sprężonym powietrzem o maksymalnej wielkości cząstek stałych 40 µm, smarowanym mgłą olejową 2 ÷ 5 kropli/m ³
Materiały konstrukcyjne :	<p>Korpus, pokrywa - stop aluminium lub cynku.</p> <p>Tuleja, pokrętło - tworzywo sztuczne.</p> <p>Iglica - stal węglowa lub mosiądz z cynkowaną powierzchnią zewnętrzną.</p> <p>Uszczelnienia - kauczuk nitrylowo-butadienowy (NBR).</p>

WYMIARY

ZAWÓR DŁAWIĄCO-ZWROTNY M5

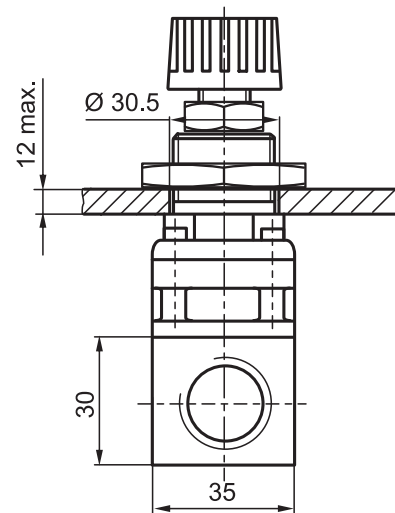
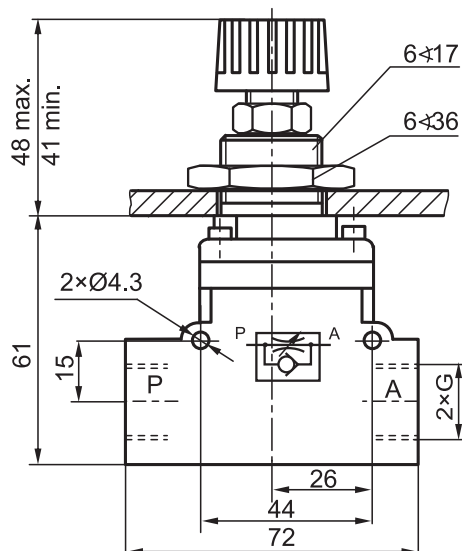


ZAWÓR DŁAWIĄCO-ZWROTNY G1/8 - G1/4



Gwint przyłącza G	WYMIARY [mm]							
	A	B	C	D	E	F	H	J
G1/8	32	23	16.8	22	13	Ø4.5	15	M12×0.75
G1/4	40	30	22	32	22	Ø4.5	15	M12×0.75

ZAWÓR DŁAWIĄCO-ZWROTNY G3/8 - G1/2



NUMERY ZAMÓWINIOWE

gwint przyłącza G	Numer zamówieniowy
M5	50.5001.RFUM5
G1/8	50.5001.RFU18
G1/4	50.5001.RFU14
G3/8	50.5001.38
G1/2	50.5001.12

SPOSÓB ZAMAWIANIA

W zamówieniu należy podać: nazwę, gwint przyłącza, numer zamówieniowy oraz ilość sztuk, np.:

Zawór dławiąco-zwrotny G3/8 nr 50.5001.38 50 szt.