

PNEUMATYKA

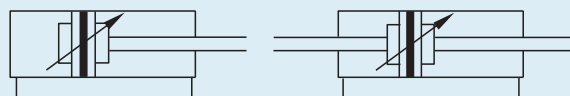
PRZEDSIĘBIORSTWO HANDLOWE

ZDZISŁAW ROMANIUK



Al. KEN 15 02-797 W-wa tel 022.446.49.35 tel/fax 022.446.49.34 firma@pneumatyka.waw.pl www.pneumatyka.waw.pl

SIŁOWNIKI PNEUMATYCZNE D32-D63
dwustronnego działania, z tuleją profilową
z amortyzacją pneumatyczną, zgodne z ISO 15552
– z jednostronnym tłoczyskiem z BSPT
– z dwustronnym tłoczyskiem z BSPT



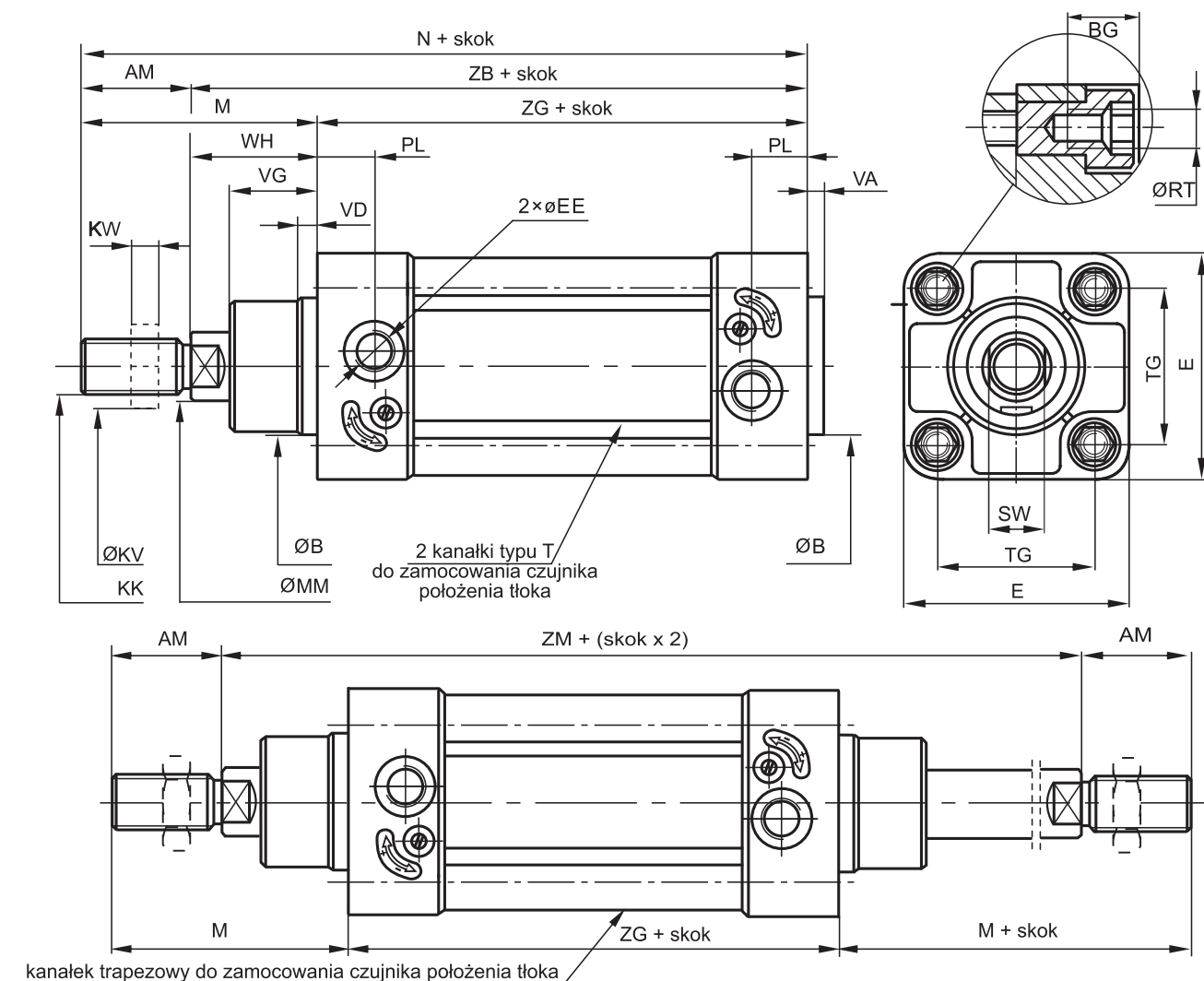
ZASTOSOWANIE

Najnowsza generacja siłowników pneumatycznych, zgodnych - w zakresie wymiarów gabarytowych - z normą ISO 15552. Norma ta zapewnia całkowitą zamienność siłownika oraz elementów mocujących. W siłowniku zastosowano najwyższej jakości uszczelnienia poliuretanowe odporne na ścieranie. Siłowniki charakteryzuje wysoka trwałość przy zasilaniu siłownika powietrzem suchym. Siłowniki w wersji standardowej są wyposażone w magnes zabudowany w tłoku do współpracy z czujnikami pola magnetycznego. Korpus siłownika stanowi precyzyjna aluminiowa tuleja kształtowa, do której bezpośrednio mocowane są pokrywy przy pomocy śrub specjalnych. W tulei kształtowej wykonano kanałki do zabudowy czujnika pola magnetycznego tłoka (strony katalogowe 1.041.1-1.041.2).

DANE TECHNICZNE

Medium robocze:	sprężone powietrze o maksymalnej wielkości cząstek stałych 10 µm (nie wymaga smarowania) lub sprężonym powietrzem o maksymalnej wielkości cząstek stałych 40 µm, smarowanym mgłą olejową 2 ÷ 5 kropli/m ³ .
Maksymalne ciśnienie pracy:	1,0 MPa
Zakres temperatur pracy:	Od -20 do +80°C
Zakres skoków roboczych	od 5 do 500 mm Uwaga: Inne skoki wykonuje się na zamówienie
Pozycja pracy:	dowolna
Sposób zasilania:	przewodowo
Materiały konstrukcyjne:	Pokrywy - odlew ciśnieniowy z aluminium, tłoczek - stal węglowa z chromowaną powierzchnią zewnętrzną Tuleja - kształtownik wyciskany ze stopu aluminium Uszczelnienia - poliuretan PU

WYMIARY



Śred. siłownika [mm]	Wymiary [mm]																				Masa [kg]*)			
	AM	ØBd11	BG	E	ØEE	ØKK	KV	KW	M	ØMM f8	N	PL	ØRT	SW	TG	VA	VD	VG	WH	ZB	ZG	ZM	1	2
32	22	30	16	46.5	G1/8	M10×1.25	16	5	48	12	142	17	M6	10	32.5	4	6	18	26	120	94	146	0.575	0.0245
40	24	35	16	52	G1/4	M12×1.25	18	6	54	16	159	17	M6	13	38	4	6	22	30	135	105	165	0.821	0.0309
50	32	40	16	65	G1/4	M16×1.5	24	8	69	20	175	20	M8	16	46.5	4	6	26	37	143	106	180	1.234	0.0486
63	32	45	18	75	G3/8	M16×1.5	24	8	69	20	190	23	M8	16	56.5	4	6	26	37	158	121	195	1.807	0.0543

*) Dla siłowników z jednostronnym tłoczyskiem (1) Masa siłownika o skoku 0 (2) Przyrost masy na każde następne 10 mm skoku

SPOSÓB BUDOWY NUMERU ZAMÓWIENIOWEGO

11.116 H XXXX

kod odmiany siłownika

kod średnicy

skok [mm]

116- siłownik jednostronnym tłoczyskiem

117- siłownik dwustronnym tłoczyskiem

E - średnica D32

F - średnica D40

G - średnica D50

H - średnica D63

skok w mm

np. 0500=500 mm

SPOSÓB ZAMAWIANIA

W zamówieniu należy podać: nazwę, średnicę nominalną, skok siłownika, numer zamówieniowy oraz ilość sztuk np: Siłownik ISO z tuleją kształtowaną D63 × 500 z jednostronnym tłoczyskiem z BSPT nr 11.116H.0500 15 szt.