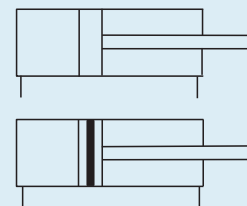




SIŁOWNIKI PNEUMATYCZNE D12 ÷ D25 dwustronnego działania, zgodne z ISO 6432 - BEZSMAROWE

- z jednostronnym tłoczyskiem
- z jednostronnym tłoczyskiem z BSPT



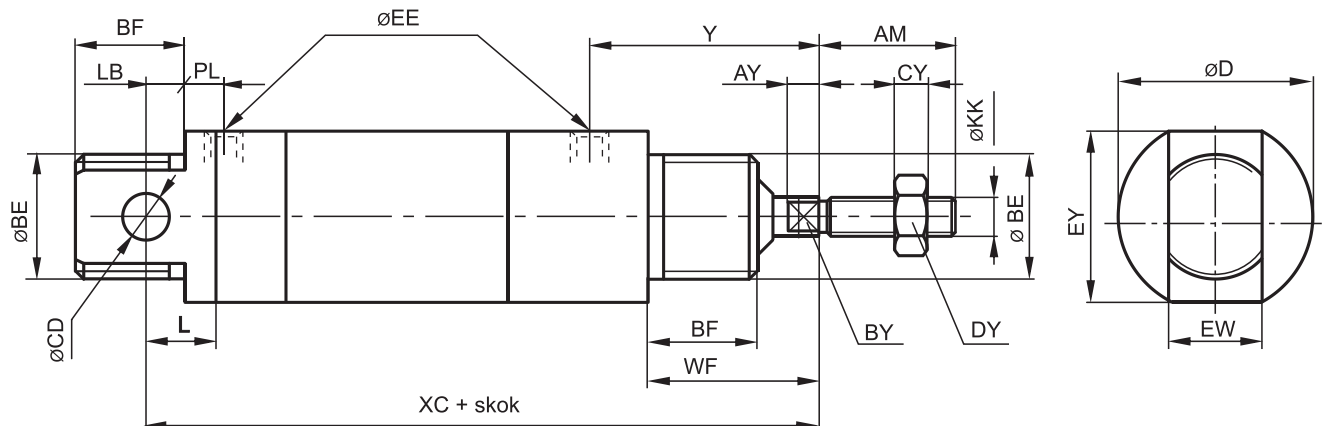
ZASTOSOWANIE

Nowa generacja siłowników pneumatycznych, zgodnych - w zakresie wymiarów gabarytowych - z normą ISO 6432. Norma ta zapewnia całkowitą zamienność siłownika oraz elementów mocujących. W siłowniku zastosowano uszczelnienia poliuretanowe o najwyższej odporności na ścieranie, co w znacznym stopniu podwyższa ich trwałość oraz umożliwia pracę siłownika w warunkach bezsmarowych. Siłowniki mogą mieć zabudowany element magnetyczny w tłoku umożliwiający stosowanie czujników pola magnetycznego (tzw. BSPT - bezdotykowa sygnalizacja położenia tłoka).

DANE TECHNICZNE

Maksymalne ciśnienie pracy:	1.0 MPa
Zakres temperatur pracy:	od -20 do +80°C
Zakres skoków roboczych	od 5 do 300 mm
Pozycja pracy:	dowolna
Sposób zasilania:	przewodowo sprężonym powietrzem o maksymalnej wielkości cząstek stałych 40 µm, smarowanym mgłą olejową 2 ÷ 5 kropli/m ³ lub przewodowo sprężonym powietrzem o maksymalnej wielkości cząstek stałych 10 µm (nie wymaga smarowania)
Materiały konstrukcyjne:	Pokrywy, tłok - stop aluminium Tłoczysko - stal węglowa z chromowaną powierzchnią zewnętrzną Tuleja - stop aluminium Uszczelnienia - poliuretan PU

WYMIARY

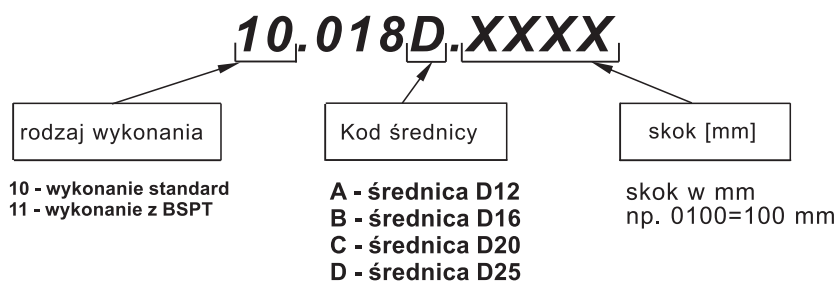


Średnica siłownika [mm]	Wymiary [mm]																			MASA [kg] ^{*)}	
	AM	AY	Ø BE	BF	BY	ØCD _{H9}	CY	D	DY	Ø EE	EW _{d13}	EY	Ø KK	L	LB	PL	WF	XC	Y	1	2
12	16	3	M16×1.5	15	5	6	3	22	10	M5	12	19	M6	9	3	5.5	22	75	27.5	0.048	0.0045
16	16	3	M16×1.5	15	5	6	3	25	10	M5	12	23	M6	9	5	5.5	22	82	27.5	0.054	0.0050
20	20	3	M22×1.5	18	9	8	4	30	13	G1/8	16	27	M8	12	4	8	24	95	32	0.080	0.0100
25	22	4	M22×1.5	19	9	8	6	36	17	G1/8	16	32	M10×1.25	12	5	8.5	28	104	36.5	0.100	0.0140

^{*)} Dla siłowników z jednostronnym tłoczyskiem z tuleją aluminiową

(1) Masa siłownika o skoku 0 mm (2) Przyrost masy na każde następne 10 mm skoku

SPOSÓB BUDOWY NUMERU ZAMÓWIENIOWEGO



SPOSÓB ZAMAWIANIA

W zamówieniu należy podać: nazwę, średnicę nominalną, skok siłownika, numer zamówieniowy oraz ilość sztuk np:

Minisiłownik ISO dwustronnego działania z BSPT D25 × 200 nr 11.018D.0200 5 szt.