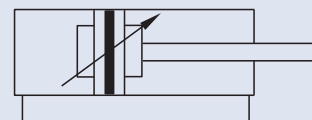


SIŁOWNIKI PNEUMATYCZNE D20 ÷ D25 z amortyzacją pneumatyczną dwustronnego działania, zgodne z ISO 6432 - BEZSMAROWE

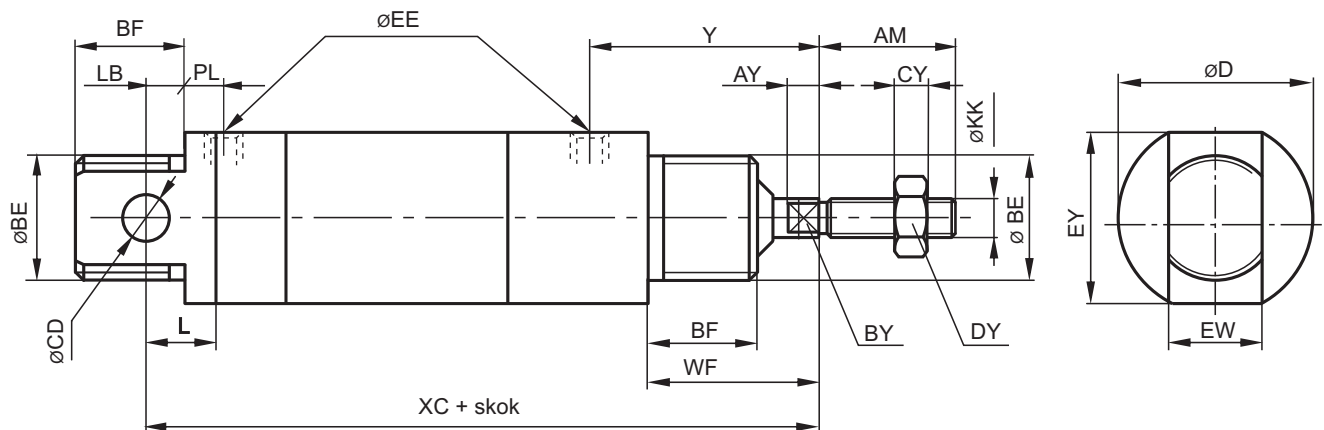


ZASTOSOWANIE

Siłowniki pneumatyczne zgodne - w zakresie wymiarów gabarytowych - z normą ISO 6432. Norma ta zapewnia zamienność siłownika oraz elementów mocujących. Regulowana amortyzacja pneumatyczna powoduje wyhamowanie tłoków w końcowych fazach ruchu. Siłowniki mają zabudowany element magnetyczny w tłoku umożliwiający stosowanie czujników pola magnetycznego (tzw. BSPT - bezdotykowa sygnalizacja położenia tłoka).

DANE TECHNICZNE

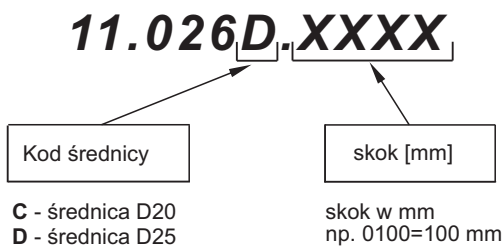
Maksymalne ciśnienie pracy:	1.0 MPa
Zakres temperatur pracy:	od -10 do +80°C
Zakres skoków roboczych	od 5 do 300 mm
Pozycja pracy:	dowolna
Sposób zasilania:	przewodowo sprężonym powietrzem o maksymalnej wielkości cząstek stałych 40 µm, smarowanym mgłą olejową 2 ÷ 5 kropli/m ³ lub przewodowo sprężonym powietrzem o maksymalnej wielkości cząstek stałych 10 µm (nie wymaga smarowania)
Materiały konstrukcyjne:	<p>Pokrywy, tłok - stop aluminium</p> <p>Tłoczyisko - stal węglowa z chromowaną powierzchnią zewnętrzną</p> <p>Tuleja - stop aluminium</p> <p>Uszczelnienia - poliuretan PU</p>



Średnica siłownika [mm]	Wymiary [mm]																			MASA [kg] ^{*)}	
	AM	AY	Ø BE	BF	BY	ØCD _{H9}	CY	D	DY	Ø EE	EW _{d13}	EY	Ø KK	L	LB	PL	WF	XC	Y	1	2
20	20	3	M22×1.5	18	9	8	4	30	13	G1/8	16	27	M8	12	4	8	24	95	32	0.080	0.0100
25	22	4	M22×1.5	19	9	8	5	36	16	G1/8	16	32	M10×1.25	12	5	8.5	28	104	36.5	0.100	0.0140

^{*)} Dla siłowników z jednostronnym tłoczyskiem z tuleją aluminiową
(1) Masa siłownika o skoku 0 mm **(2)** Przyrost masy na każde następne 10 mm skoku

SPOSÓB BUDOWY NUMERU ZAMÓWIENIOWEGO



SPOSÓB ZAMAWIANIA

W zamówieniu należy podać: nazwę, średnicę nominalną, skok siłownika, numer zamówieniowy oraz ilość sztuk np:

Minisiłownik ISO z amortyzacją pneumatyczną D20 × 50 nr 11.026C.0050 - 15 szt.