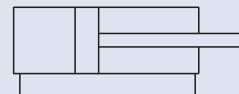


## SIŁOWNIKI PNEUMATYCZNE D63, D80, D100 DLA PRZEMYSŁU SPOŻYWCZEGO



1

### ZASTOSOWANIE

Siłowniki pneumatyczne okrągłe o gładkiej powierzchni zewnętrznej. Zaprojektowane zostały z myślą o wykorzystaniu w przemyśle spożywczym. W siłownikach zastosowano uszczelnienia z poliuretanu, odporne na ścieranie. Smarowanie uszczelnień gwarantuje smar dopuszczony do użytku w przemyśle spożywczym. Siłowniki charakteryzuje wysoka trwałość przy zasilaniu suchym sprężonym powietrzem.

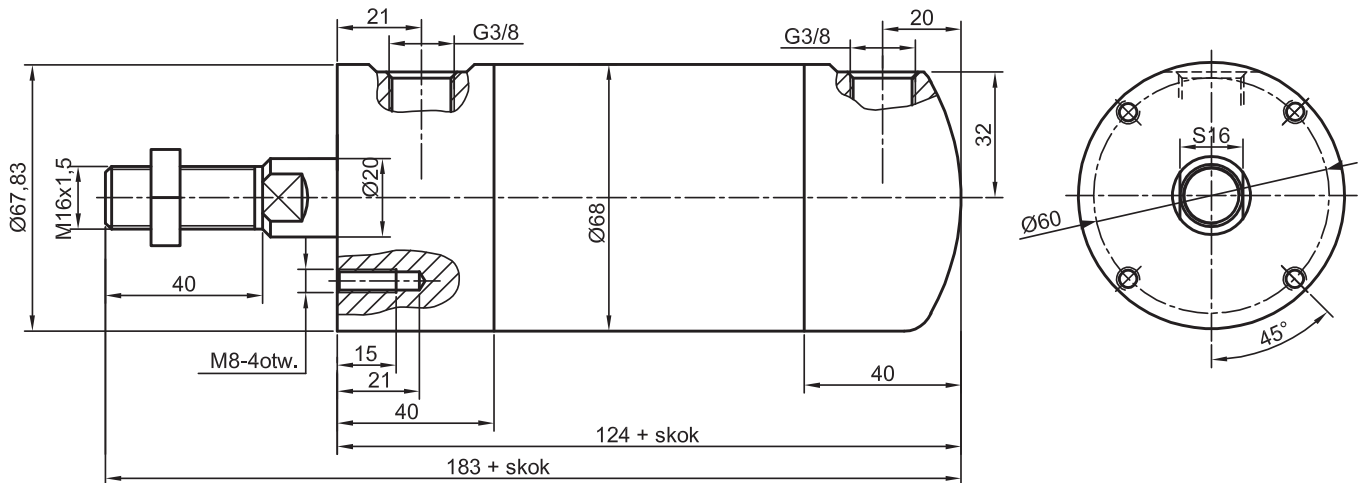
Zastosowanie tulei o wysokim stopniu gładkości oraz specjalnie zaprojektowanych pokryw ułatwia czyszczenie siłownika. Ogranicza także w znacznym stopniu osadzanie się brudu na jego powierzchni.

Dodatkowym zabezpieczeniem są elastyczne zderzaki w jakie wyposażony jest tłok. Mocowanie odbywa się za pomocą zewnętrznych gwintów na pokrywach bądź dodatkowych elementach mocujących (w zakresie D80, D100 - ISO).

### DANE TECHNICZNE

Medium robocze:	sprężone powietrze filtrowane o maksymalnej wielkości cząstek stałych 10 µm (nie wymaga smarowania)
Maksymalne ciśnienie pracy:	1.0 MPa
Zakres temperatur pracy:	Od -20 do +80°C
Zakres skoków roboczych:	od 5 do 500
Pozycja pracy:	dowolna
Sposób zasilania:	przewodowo
Materiały konstrukcyjne:	<b>Pokrywy</b> - aluminium, <b>Tłoczyśko</b> - stal kwasoodporna <b>Tuleja</b> - aluminium <b>Uszczelnienia</b> - poliuretan PU

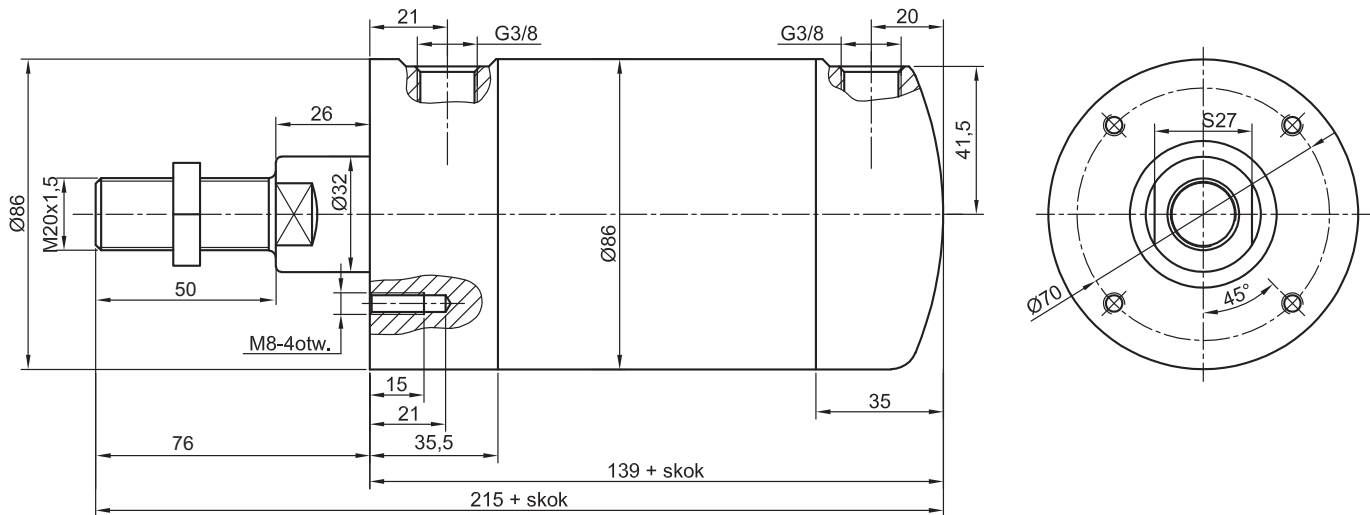
**SIŁOWNIK D63**



Budowa numeru zamówieniowego: **10.P02H.xxxx**

- w miejsce xxxx należy wstawić skok siłownika wyrażony w mm (np. 0500=500 mm)

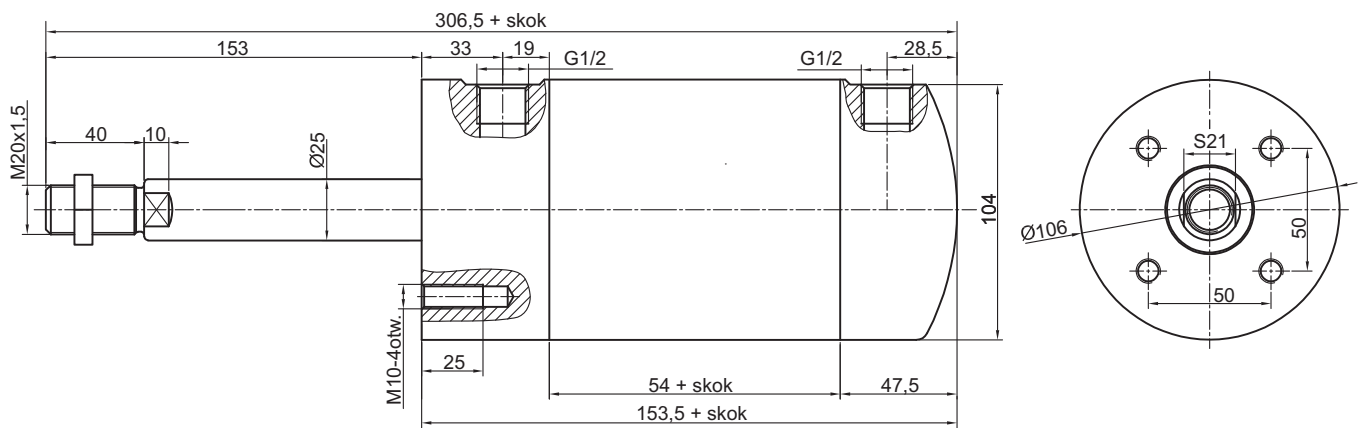
**SIŁOWNIK D80**



Budowa numeru zamówieniowego: **10.P02J.xxxx**

- w miejsce xxxx należy wstawić skok siłownika wyrażony w mm (np. 0150=150 mm)

**SIŁOWNIK D100**



Budowa numeru zamówieniowego: **10.P02K.xxxx**

- w miejsce xxxx należy wstawić skok siłownika wyrażony w mm (np. 0420=420 mm)